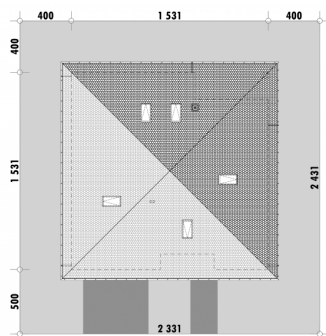




Powierzchnia netto	176,0 m ²
Powierzchnia zabudowy	234,4 m ²
Strych	97,6 m ²
Kubatura	521.93 m ³
Wysokość budynku	8,6 m
Powierzchnia dachu	315,0 m ²
Kąt nachylenia dachu	30°
Minimalne wymiary działki	23,3 x 24,3 m
Stan surowy zamknięty	419 700,00 PLN
Instalacje wewnętrzne	101 900,00 PLN
Wykończenie	156 200,00 PLN
Koszt budowy	677 800,00 PLN
Koszt budowy sys. gospodarczym	541 300,00 PLN

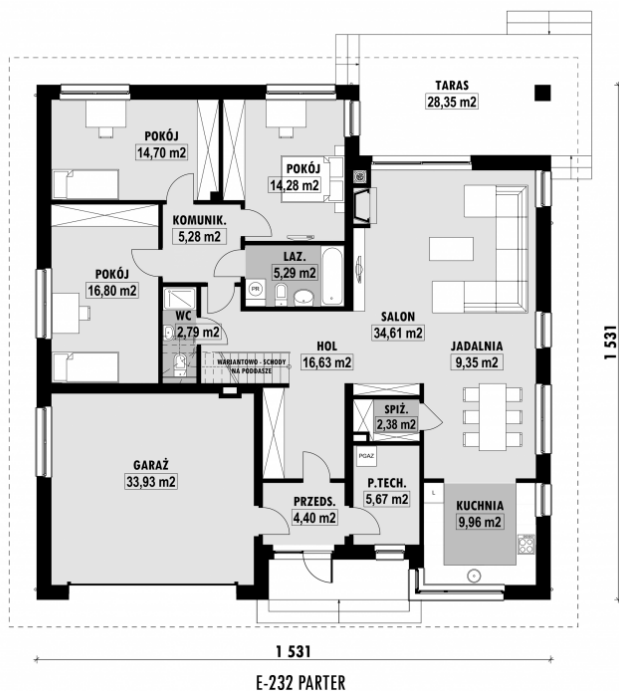
■ OPIS

■ USYTUOWANIE NA DZIAŁCE



E-232 Dom na planie kwadratu

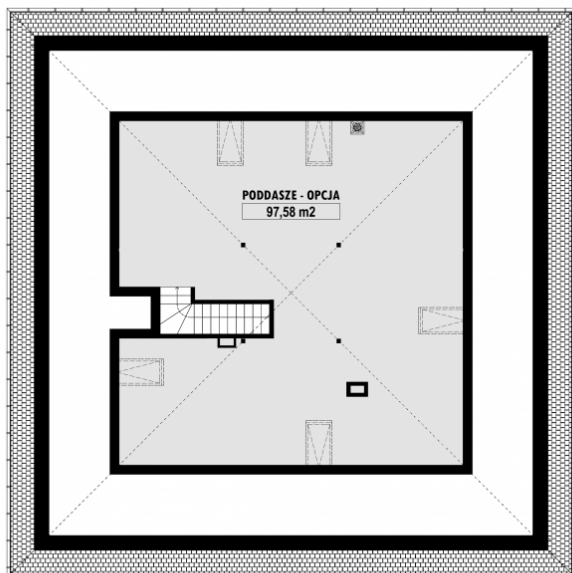
RZUT PARTERU



ELEWACJE



RZUT KONDYGNACJI +1



E-232 PODDASZE

TECHNOLOGIA BUDOWY

Ściany - ceramika + styropian 18cm
Strop: żelbetowy wylewany
Pokrycie dachowe: dachówka cementowa
Ocieplenie posadzki na gruncie - styropian 20cm
Ocieplenie dachu - wełna mineralna 25-30cm
Stołarka okienna - drewniana
Wentylacja - grawitacyjna