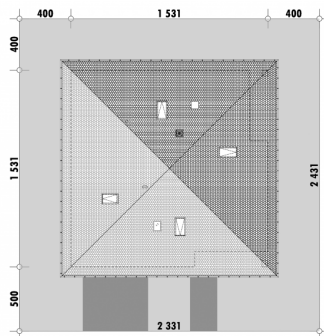




Powierzchnia netto	178,7 m <sup>2</sup>
Powierzchnia zabudowy	234,4 m <sup>2</sup>
Strych	97,3 m <sup>2</sup>
Kubatura	530,04 m <sup>3</sup>
Wysokość budynku	8,6 m
Powierzchnia dachu	320,0 m <sup>2</sup>
Kąt nachylenia dachu	30°
Minimalne wymiary działki	23,3 x 24,3 m
Stan surowy zamknięty	425 900,00 PLN
Instalacje wewnętrzne	103 400,00 PLN
Wykończenie	158 200,00 PLN
Koszt budowy	687 500,00 PLN
Koszt budowy sys. gospodarczym	550 100,00 PLN

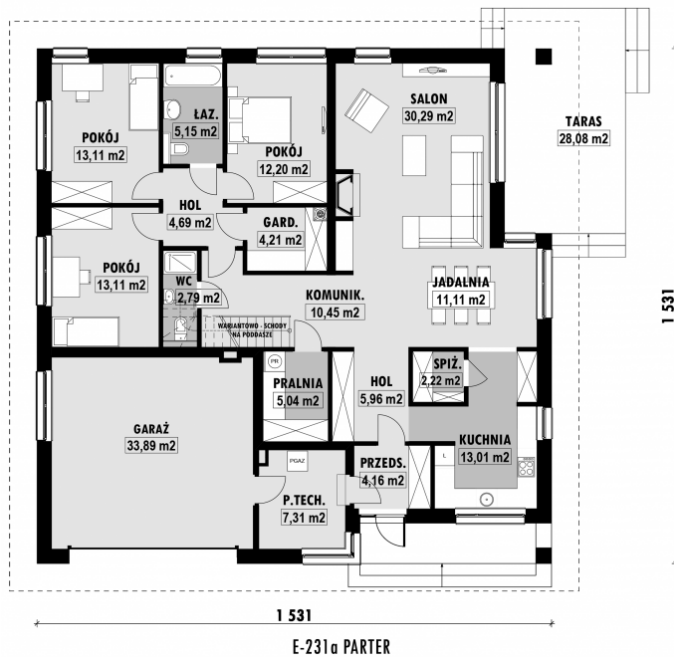
## ■ OPIS

## ■ USYTUOWANIE NA DZIAŁCE



# E-231a Dom symetryczny na południowe działki

## RZUT PARTERU

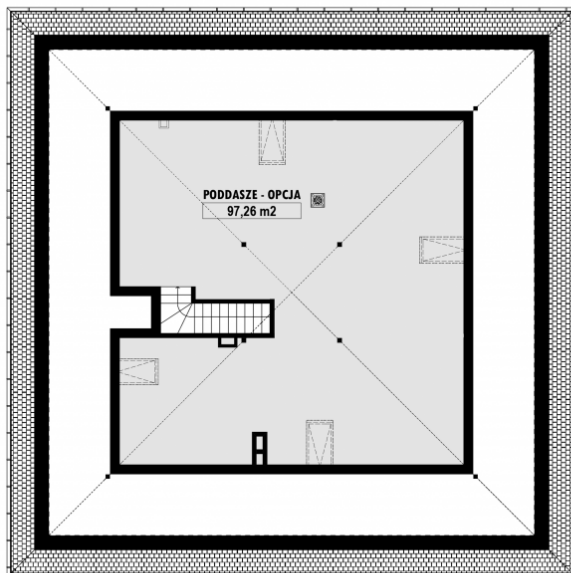


E-231a PARTER

## ELEWACJE



## RZUT KONDYGNACJI +1



E-231a PODDASZE

## TECHNOLOGIA BUDOWY

- Ściany - ceramika + styropian 18cm
- Strop: żelbetowy wylewany
- Pokrycie dachowe: dachówka cementowa
- Ocieplenie posadzki na gruncie - styropian 20cm
- Ocieplenie dachu - wełna mineralna 25-30cm
- Stołarka okienna - drewniana
- Wentylacja - mechaniczna