



Powierzchnia netto	174,1 m ²
Powierzchnia zabudowy	234,4 m ²
Strych	97,2 m ²
Kubatura	516,7 m ³
Wysokość budynku	8,6 m
Powierzchnia dachu	315,0 m ²
Kąt nachylenia dachu	30°
Minimalne wymiary działki	23,3 x 24,3 m
Stan surowy zamknięty	415 300,00 PLN
Instalacje wewnętrzne	100 800,00 PLN
Wykończenie	154 600,00 PLN
Koszt budowy	670 700,00 PLN
Koszt budowy sys. gospodarczym	535 700,00 PLN

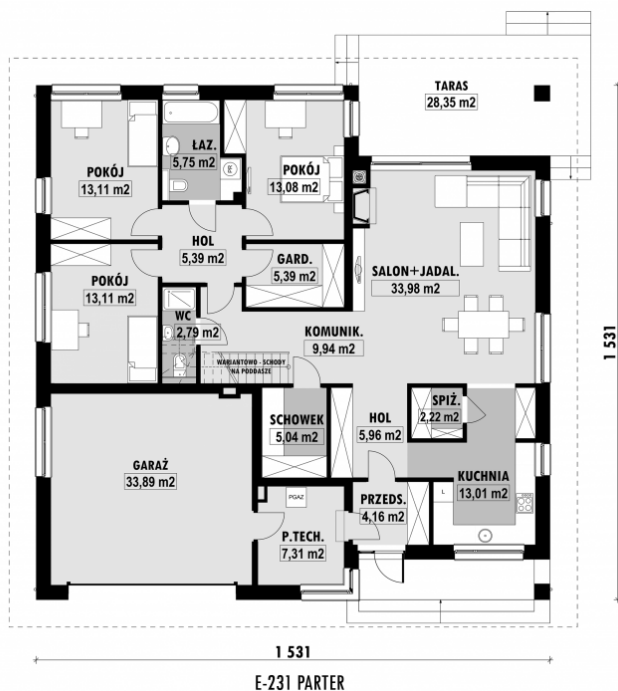
■ OPIS

■ USYTUOWANIE NA DZIAŁCE

..

E-231 Dom z dachem namiotowym

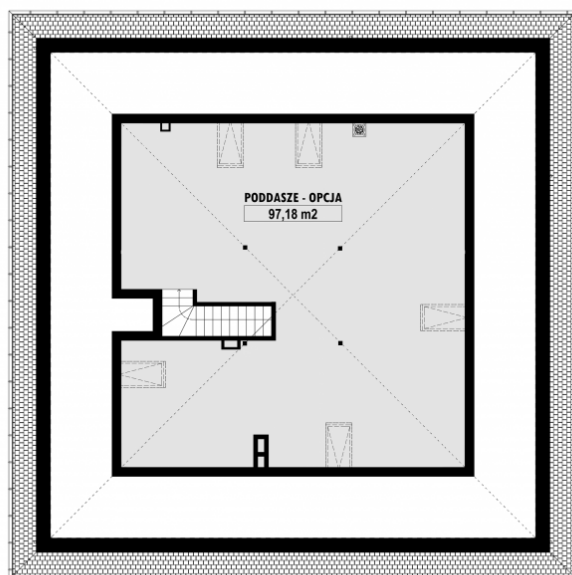
■ RZUT PARTERU



■ ELEWACJE



■ RZUT KONDYGNACJI +1



E-231 PODDASZE

■ TECHNOLOGIA BUDOWY

Ściany - ceramika + styropian 18cm
Strop: żelbetowy wylewany
Pokrycie dachowe: dachówka cementowa
Ocieplenie posadzki na gruncie - styropian 20cm
Ocieplenie dachu - wełna mineralna 25-30cm
Stołarka okienna - drewniana
Wentylacja - grawitacyjna