

# E-230 **Niewielki dom z symetrycznym dachem**

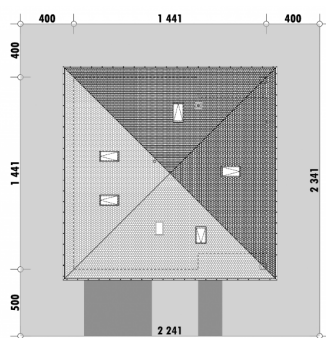
POW. UŻYTKOWA **115,7m<sup>2</sup>**  
+ GARAŻ **32,2m<sup>2</sup>**



Powierzchnia netto	155,2 m <sup>2</sup>
Powierzchnia zabudowy	207,7 m <sup>2</sup>
Strych	100,4 m <sup>2</sup>
Kubatura	461,2 m <sup>3</sup>
Wysokość budynku	8,3 m
Powierzchnia dachu	280,0 m <sup>2</sup>
Kąt nachylenia dachu	30°
Minimalne wymiary działki	22,4 x 23,4 m
Stan surowy zamknięty	370 300,00 PLN
Instalacje wewnętrzne	89 900,00 PLN
Wykończenie	137 600,00 PLN
Koszt budowy	597 800,00 PLN
Koszt budowy sys. gospodarczym	477 800,00 PLN

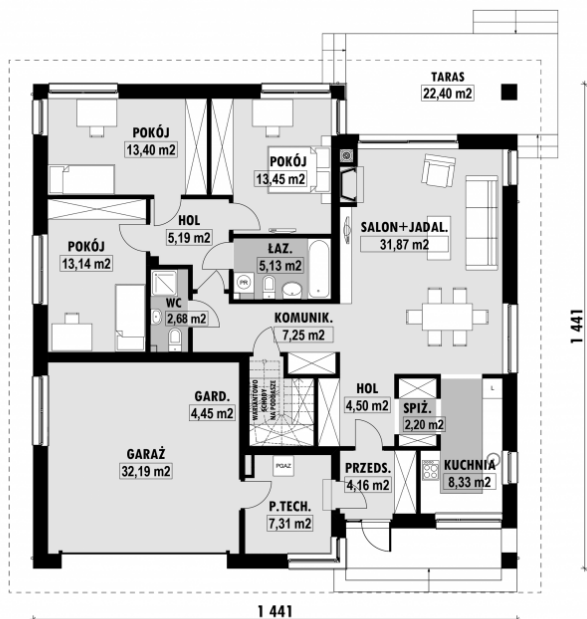
## ■ OPIS

## ■ USYTUOWANIE NA DZIAŁCE



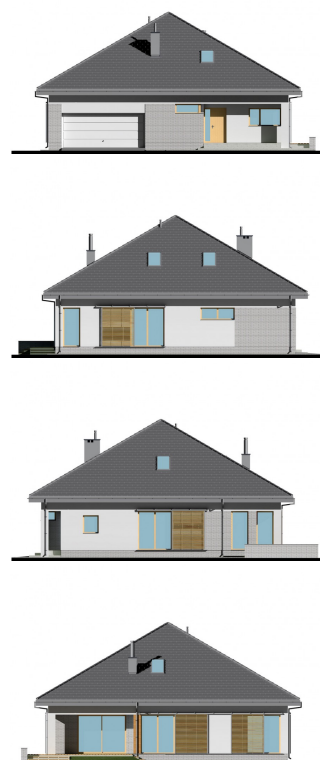
# E-230 Niewielki dom z symetrycznym dachem

## RZUT PARTERU

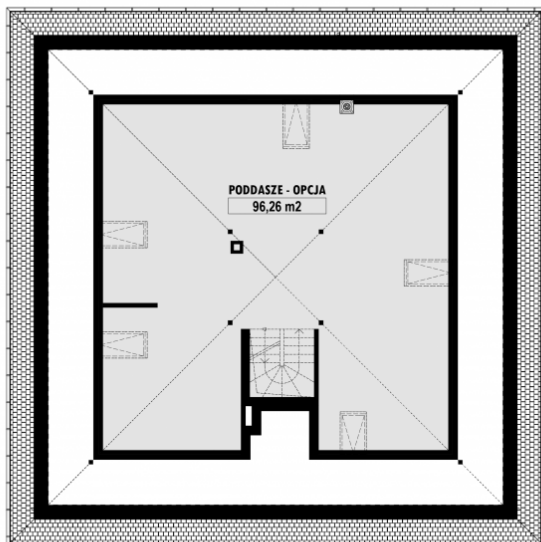


E-230 PARTER

## ELEWACJE



## RZUT KONDYGNACJI +1



E-230 PODDASZE

## TECHNOLOGIA BUDOWY

Ściany - ceramika + styropian 18cm  
Strop: żelbetowy wylewany  
Pokrycie dachowe: dachówka cementowa  
Ocieplenie posadzki na gruncie - styropian 20cm  
Ocieplenie dachu - wełna mineralna 25-30cm  
Stołarka okienna - drewniana  
Wentylacja - grawitacyjna