

E-226a Dom z dachem czterospadowym i gabinetem

POW. UŻYTKOWA **132,2m²**
+ GARAŻ **34,3m²**

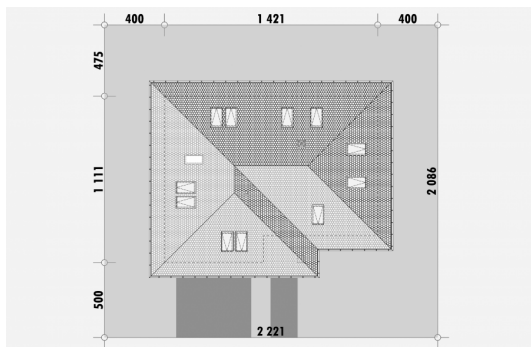


Powierzchnia netto	212,6 m ²
Powierzchnia zabudowy	149,1 m ²
Kubatura	537.54 m ³
Wysokość budynku	8,1 m
Powierzchnia dachu	235,0 m ²
Kąt nachylenia dachu	37°
Minimalne wymiary działki	22,2 x 20,9 m
Stan surowy zamknięty	368 600,00 PLN
Instalacje wewnętrzne	95 700,00 PLN
Wykończenie	171 600,00 PLN
Koszt budowy	635 900,00 PLN
Koszt budowy sys. gospodarczym	507 700,00 PLN

■ OPIS

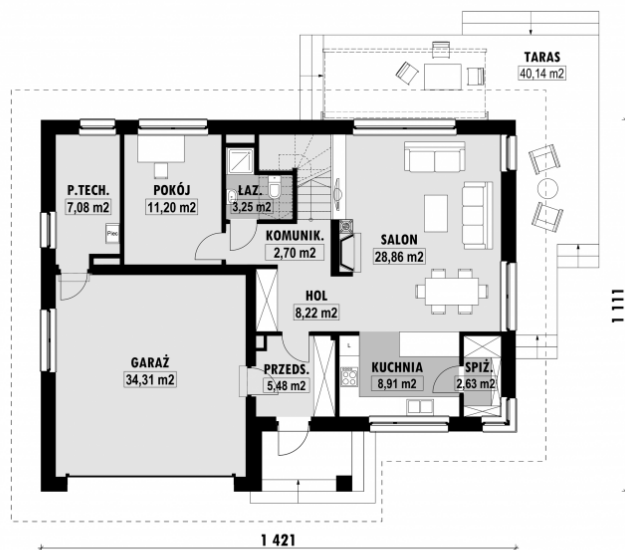
..

■ USYTUOWANIE NA DZIAŁCE



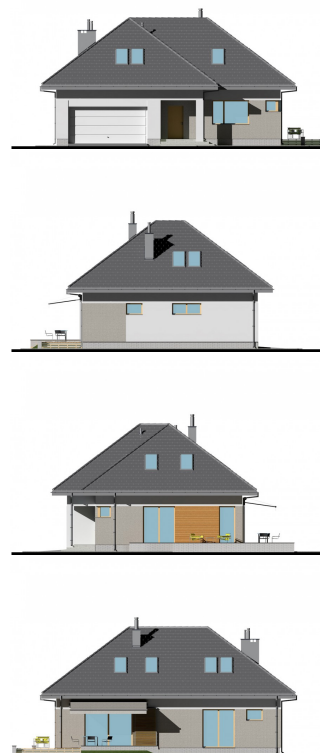
E-226a Dom z dachem czterospadowym i gabinetem

RZUT PARTERU

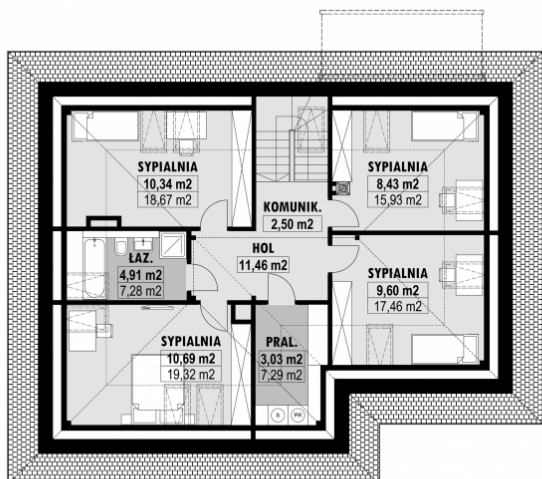


E-226a PARTER

ELEWACJE



RZUT KONDYGNACJI +1



E-226a PODDASZE

TECHNOLOGIA BUDOWY

Ściany - ceramika + styropian 18cm
Strop: żelbetowy wylewany
Pokrycie dachowe: dachówka cementowa
Ocieplenie posadzki na gruncie - styropian 20cm
Ocieplenie dachu - wełna mineralna 25-30cm
Stołarka okienna - drewniana
Wentylacja - mechaniczna