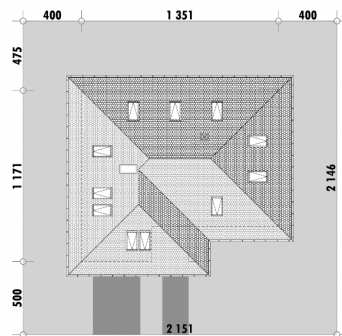




Powierzchnia netto	201,2 m ²
Powierzchnia zabudowy	144,5 m ²
Kubatura	499.54 m ³
Wysokość budynku	8,1 m
Powierzchnia dachu	230,0 m ²
Kąt nachylenia dachu	37°
Minimalne wymiary działki	21,5 x 21,5 m
Stan surowy zamknięty	330 300,00 PLN
Instalacje wewnętrzne	85 700,00 PLN
Wykończenie	154 000,00 PLN
Koszt budowy	570 000,00 PLN
Koszt budowy sys. gospodarczym	455 300,00 PLN

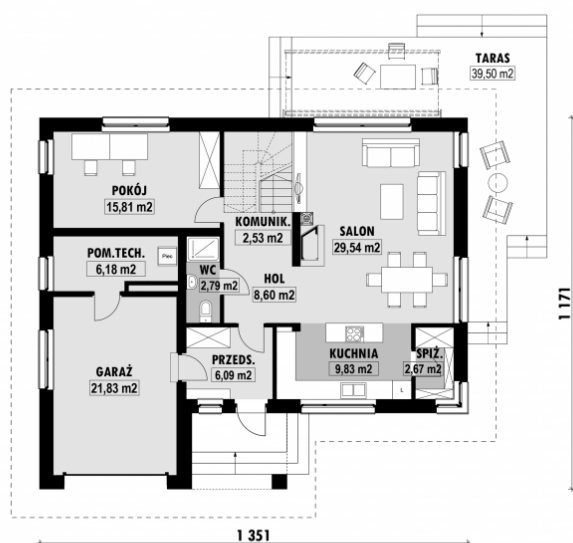
■ OPIS

■ USYTUOWANIE NA DZIAŁCE



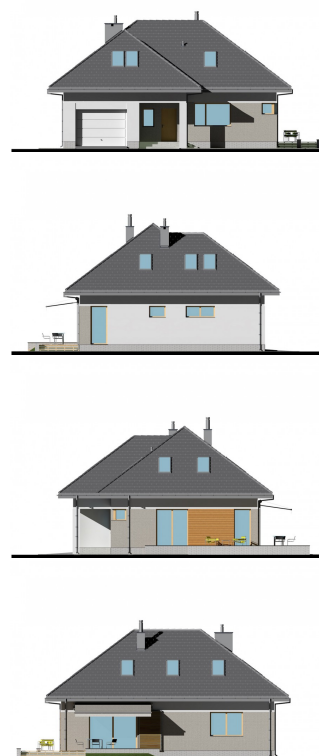
E-225 Dom z przestronnym salonem

RZUT PARTERU

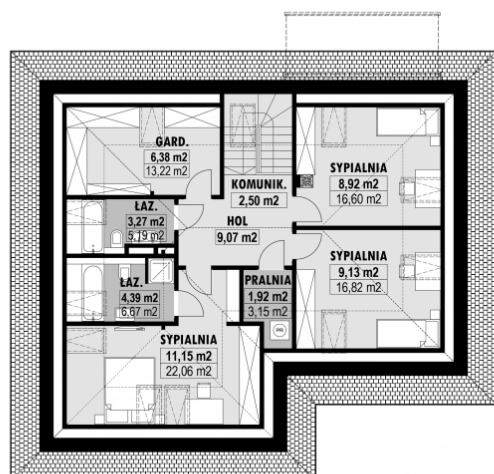


E-225 PARTER

ELEWACJE



RZUT KONDYGNACJI +1



E-225 PODDASZE

TECHNOLOGIA BUDOWY

Ściany - ceramika + styropian 18cm
Strop: żelbetowy wylewany
Pokrycie dachowe: dachówka cementowa
Ocieplenie posadzki na gruncie - styropian 20cm
Ocieplenie dachu - wełna mineralna 25-30cm
Stołarka okienna - drewniana
Wentylacja - grawitacyjna