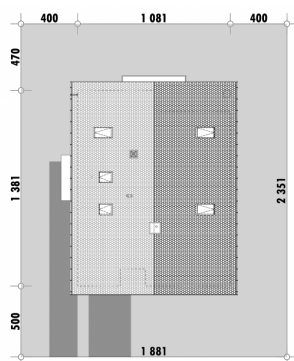




Powierzchnia netto	207,6 m ²
Powierzchnia zabudowy	149,8 m ²
Kubatura	551.75 m ³
Wysokość budynku	8,6 m
Powierzchnia dachu	220,0 m ²
Kąt nachylenia dachu	38°
Minimalne wymiary działki	18,8 x 23,5 m
Stan surowy zamknięty	341 700,00 PLN
Instalacje wewnętrzne	88 700,00 PLN
Wykończenie	159 400,00 PLN
Koszt budowy	589 800,00 PLN
Koszt budowy sys. gospodarczym	471 300,00 PLN

■ OPIS

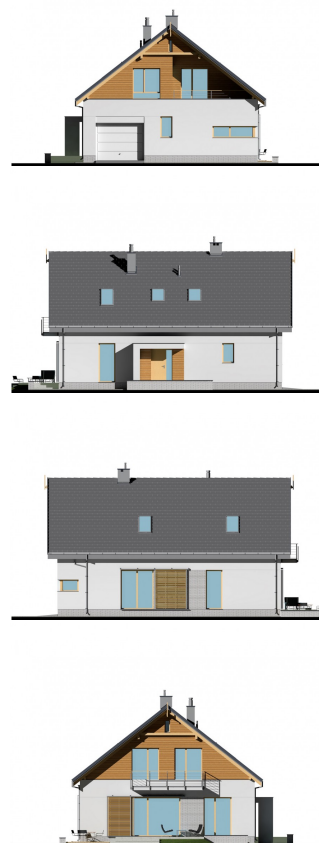
■ USYTUOWANIE NA DZIAŁCE



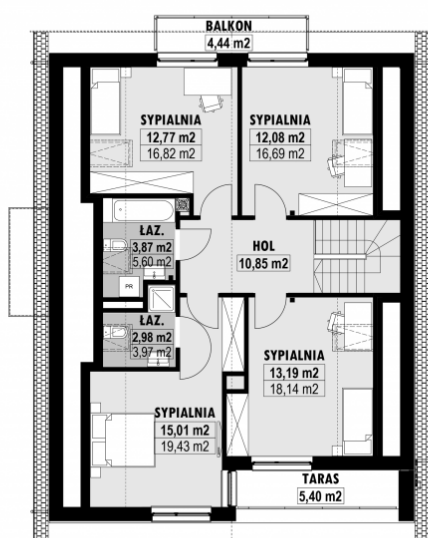
■ RZUT PARTERU



■ ELEWACJE



■ RZUT KONDYGNACJI +1



■ TECHNOLOGIA BUDOWY

- Ściany - ceramika + styropian 18cm
- Strop: żelbetowy wylewany
- Pokrycie dachowe: dachówka cementowa
- Ocieplenie posadzki na gruncie - styropian 20cm
- Ocieplenie dachu - wełna mineralna 25-30cm
- Stolarka okienna - drewniana
- Wentylacja - grawitacyjna