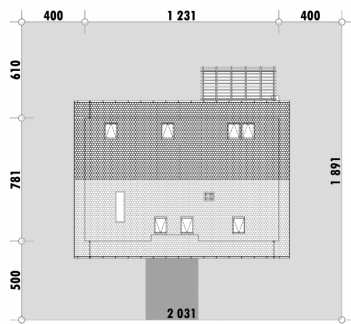


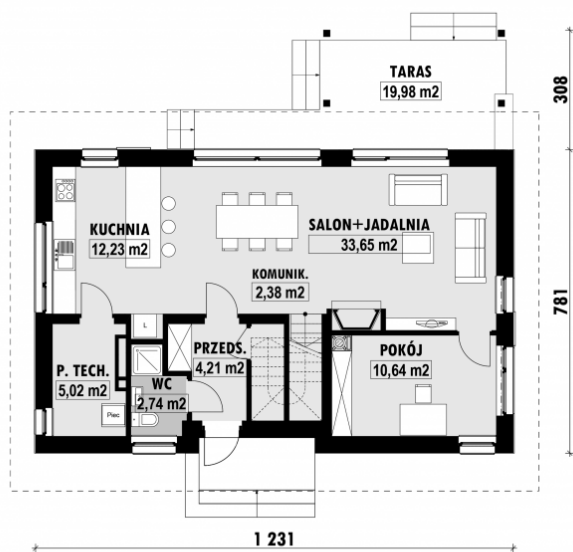


Powierzchnia netto	142,1 m <sup>2</sup>
Powierzchnia zabudowy	96,8 m <sup>2</sup>
Kubatura	363,74 m <sup>3</sup>
Wysokość budynku	8,6 m
Powierzchnia dachu	180,0 m <sup>2</sup>
Kąt nachylenia dachu	45°
Minimalne wymiary działki	20,3 x 18,9 m
Stan surowy zamknięty	217 200,00 PLN
Instalacje wewnętrzne	53 700,00 PLN
Wykończenie	128 900,00 PLN
Koszt budowy	399 800,00 PLN
Koszt budowy sys. gospodarczym	368 700,00 PLN

**OPIS****USYTUOWANIE NA DZIAŁCE**

# E-222 Letniskowy dom z pracownią na parterze

## RZUT PARTERU

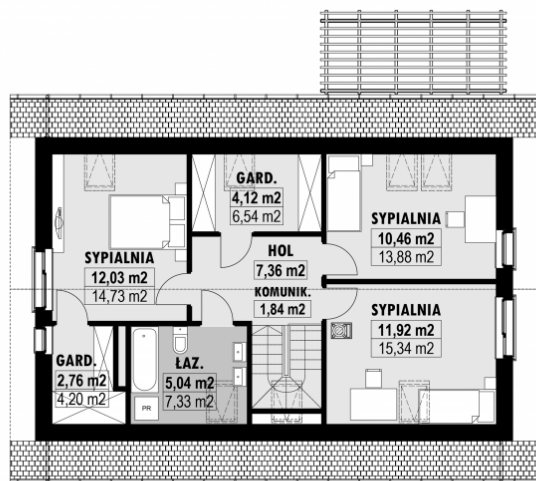


E-222 PARTER

## ELEWACJE



## RZUT KONDYGNACJI +1



E-222 PODDASZE

## TECHNOLOGIA BUDOWY

Ściany - ceramika + styropian 18cm  
Strop: żelbetowy wylewany  
Pokrycie dachowe: dachówka cementowa  
Ocieplenie posadzki na gruncie - styropian 20cm  
Ocieplenie dachu - wełna mineralna 25-30cm  
Stołarka okienna - drewniana  
Wentylacja - grawitacyjna