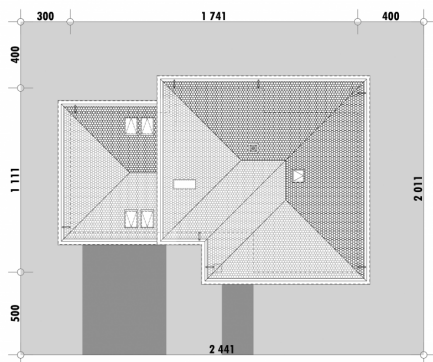




Powierzchnia netto	231,0 m ²
Powierzchnia zabudowy	163,7 m ²
Strych	36,1 m ²
Kubatura	578.38 m ³
Wysokość budynku	9,0 m
Powierzchnia dachu	210,0 m ²
Kąt nachylenia dachu	25°
Minimalne wymiary działki	24,4 x 20,1 m
Stan surowy zamknięty	459 600,00 PLN
Instalacje wewnętrzne	95 500,00 PLN
Wykończenie	224 200,00 PLN
Koszt budowy	779 300,00 PLN
Koszt budowy sys. gospodarczym	623 300,00 PLN

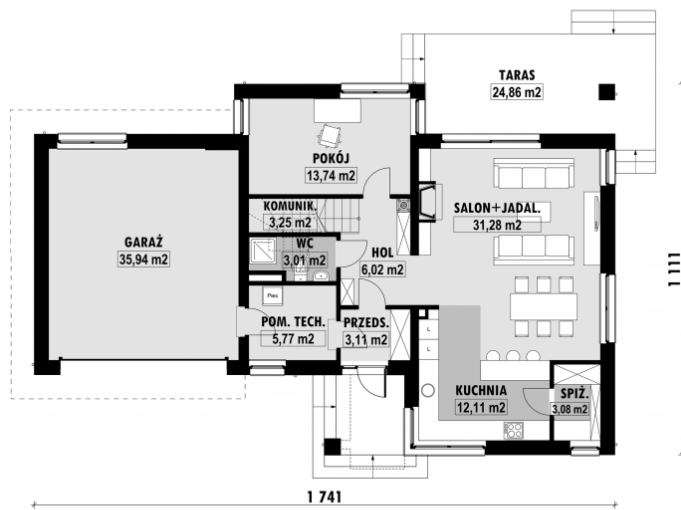
OPIS

USYTUOWANIE NA DZIAŁCE



E-220 Dom piętrowy z gabinetem

■ RZUT PARTERU

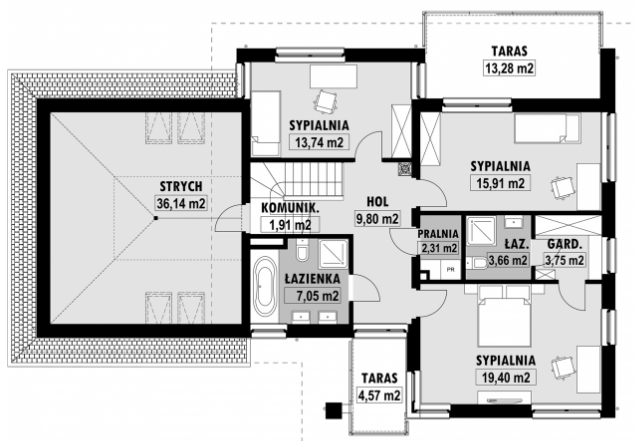


E-220 PARTER

■ ELEWACJE



■ RZUT KONDYGNACJI +1



E-220 PIĘTRO

■ TECHNOLOGIA BUDOWY

Ściany - ceramika + styropian 18cm
Strop: żelbetowy wylewany
Pokrycie dachowe: dachówka cementowa
Ocieplenie posadzki na gruncie - styropian 20cm
Ocieplenie dachu - wełna mineralna 25-30cm
Stołarka okienna - drewniana
Wentylacja - grawitacyjna