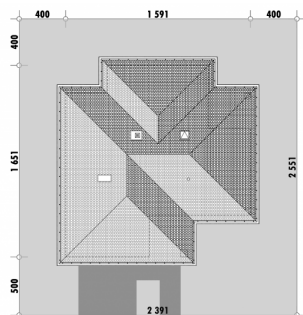




Powierzchnia netto	311,6 m ²
Powierzchnia zabudowy	226,0 m ²
Kubatura	886,8 m ³
Wysokość budynku	9,5 m
Powierzchnia dachu	285,0 m ²
Kąt nachylenia dachu	25°
Minimalne wymiary działki	23,9 x 25,5 m
Stan surowy zamknięty	623 300,00 PLN
Instalacje wewnętrzne	138 200,00 PLN
Wykończenie	281 600,00 PLN
Koszt budowy	1 043 100,00 PLN
Koszt budowy sys. gospodarczym	876 400,00 PLN

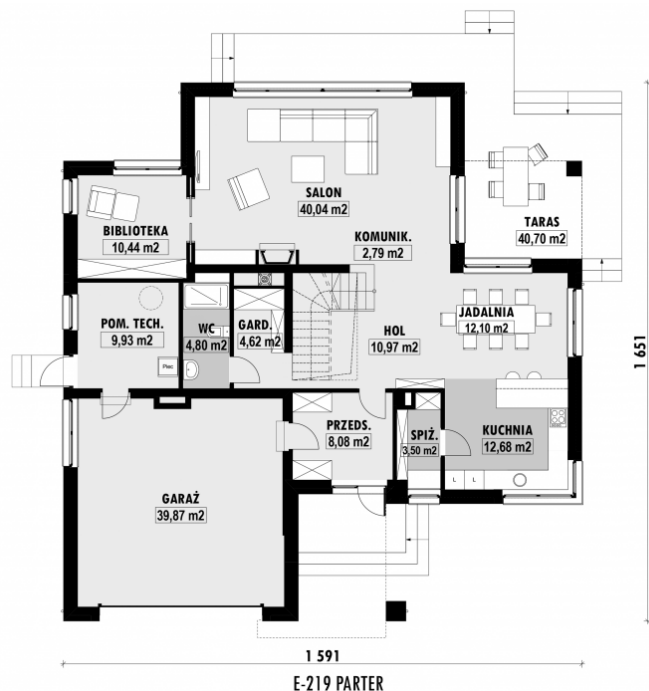
■ OPIS

■ USYTUOWANIE NA DZIAŁCE



E-219 Projekt rezydencji o rozbudowanym programie

■ RZUT PARTERU



■ ELEWACJE



■ RZUT KONDYGNACJI +1



■ TECHNOLOGIA BUDOWY

Ściany - ceramika + styropian 18cm
Strop: żelbetowy wylewany
Pokrycie dachowe: dachówka cementowa
Ocieplenie posadzki na gruncie - styropian 20cm
Ocieplenie dachu - wełna mineralna 25-30cm
Stołarka okienna - drewniana
Wentylacja - grawitacyjna