

E-216 Prosty dom dla dużej rodziny

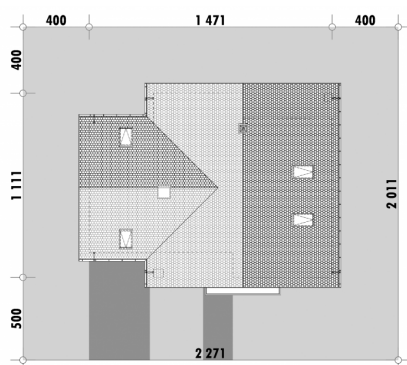
POW. UŻYTKOWA **149,4m²**
+ GARAŻ **24,8m²**



Powierzchnia netto	203,1 m ²
Powierzchnia zabudowy	150,6 m ²
Kubatura	526.19 m ³
Wysokość budynku	8,6 m
Powierzchnia dachu	225,0 m ²
Kąt nachylenia dachu	38°
Minimalne wymiary działki	22,7 x 20,1 m
Stan surowy zamknięty	341 500,00 PLN
Instalacje wewnętrzne	78 000,00 PLN
Wykończenie	156 000,00 PLN
Koszt budowy	575 500,00 PLN
Koszt budowy sys. gospodarczym	482 900,00 PLN

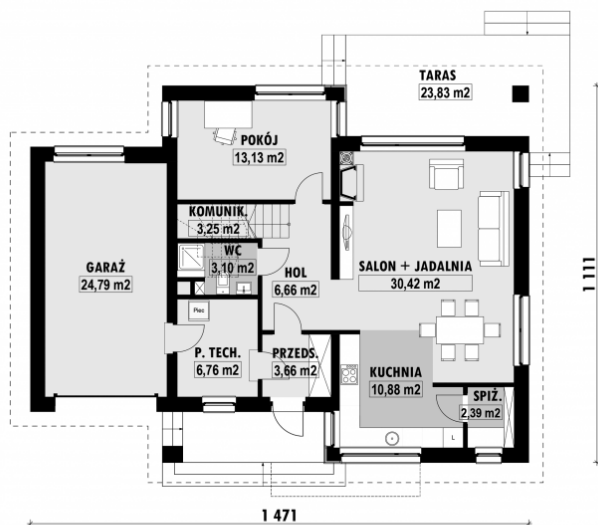
■ OPIS

■ USYTUOWANIE NA DZIAŁCE



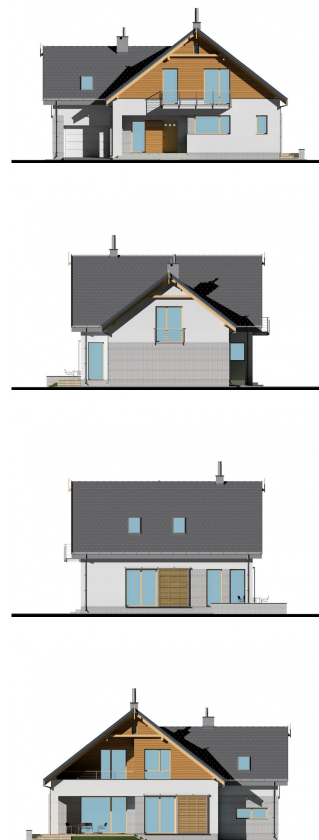
E-216 Prosty dom dla dużej rodziny

■ RZUT PARTERU

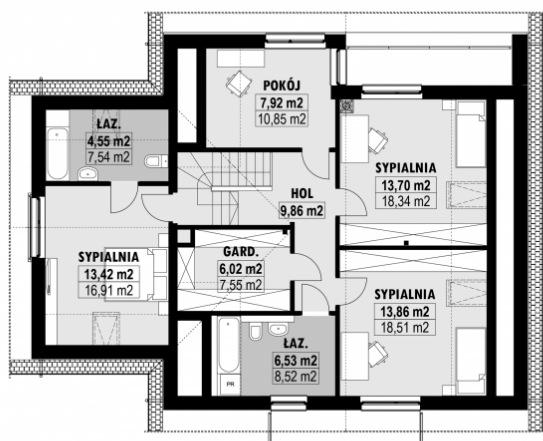


E-216 PARTER

■ ELEWACJE



■ RZUT KONDYGNACJI +1



E-216 PODDASZE

■ TECHNOLOGIA BUDOWY

- Ściany - ceramika + styropian 18cm
- Strop: żelbetowy wylewany
- Pokrycie dachowe: dachówka cementowa
- Ocieplenie posadzki na gruncie - styropian 20cm
- Ocieplenie dachu - wełna mineralna 25-30cm
- Stolarka okienna - drewniana
- Wentylacja - grawitacyjna