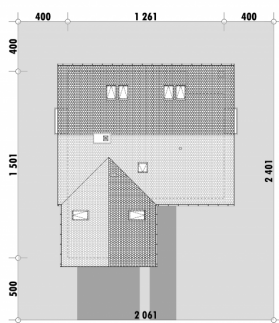




Powierzchnia netto	228,9 m ²
Powierzchnia zabudowy	160,5 m ²
Kubatura	581.85 m ³
Wysokość budynku	8,2 m
Powierzchnia dachu	240,0 m ²
Kąt nachylenia dachu	37°
Minimalne wymiary działki	20,6 x 24,0 m
Stan surowy zamknięty	378 600,00 PLN
Instalacje wewnętrzne	82 300,00 PLN
Wykończenie	188 800,00 PLN
Koszt budowy	649 700,00 PLN
Koszt budowy sys. gospodarczym	550 500,00 PLN

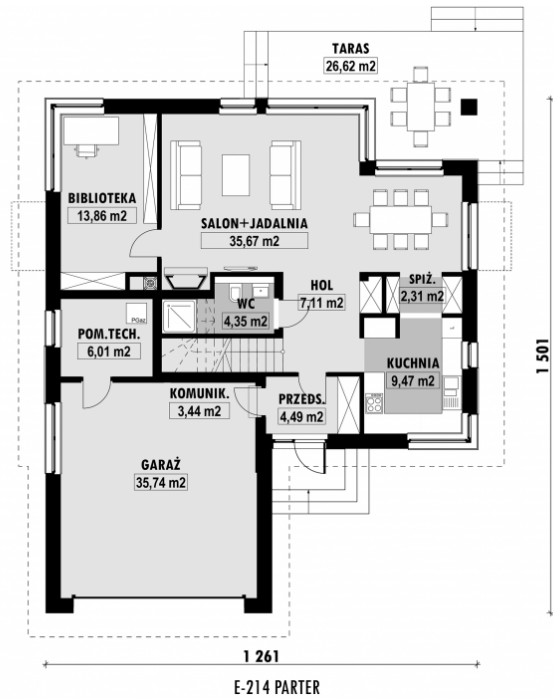
■ OPIS

■ USYTUOWANIE NA DZIAŁCE



E-214 Prosty dom z trzema sypialniami i biblioteką

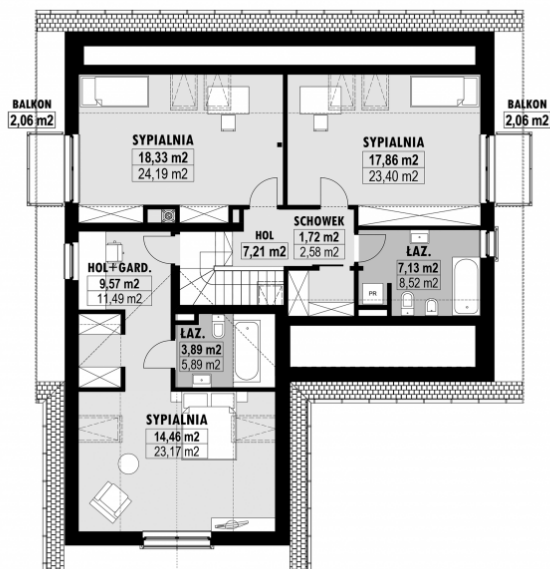
RZUT PARTERU



ELEWACJE



RZUT KONDYGNACJI +1



E-214 Poddasze

TECHNOLOGIA BUDOWY

Ściany - ceramika + styropian 18cm
Strop: żelbetowy wylewany
Pokrycie dachowe: dachówka cementowa
Ocieplenie posadzki na gruncie - styropian 20cm
Ocieplenie dachu - wełna mineralna 25-30cm
Stołarka okienna - drewniana
Wentylacja - grawitacyjna