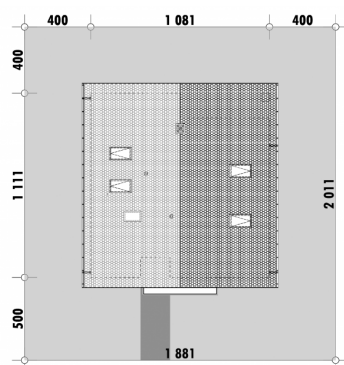




Powierzchnia netto	154,2 m <sup>2</sup>
Powierzchnia zabudowy	120,1 m <sup>2</sup>
Kubatura	405.51 m <sup>3</sup>
Wysokość budynku	8,6 m
Powierzchnia dachu	180,0 m <sup>2</sup>
Kąt nachylenia dachu	38°
Minimalne wymiary działki	18,8 x 20,1 m
Stan surowy zamknięty	260 000,00 PLN
Instalacje wewnętrzne	59 300,00 PLN
Wykończenie	118 900,00 PLN
Koszt budowy	438 200,00 PLN
Koszt budowy sys. gospodarczym	367 800,00 PLN

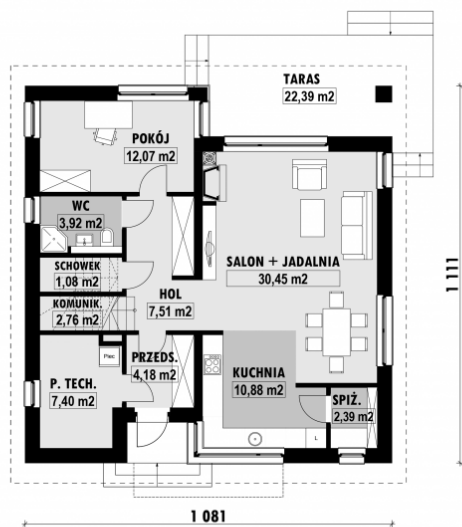
## ■ OPIS

## ■ USYTUOWANIE NA DZIAŁCE



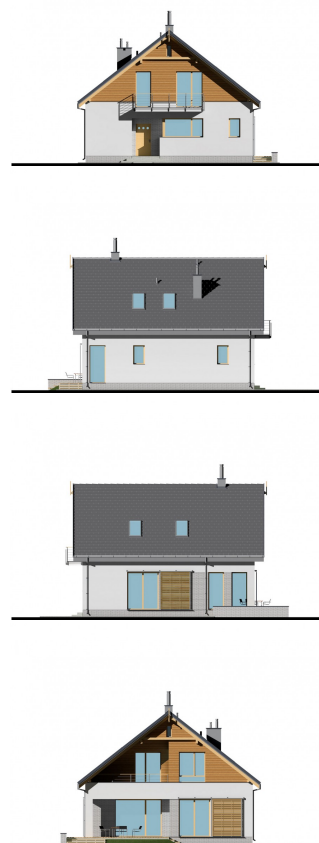
# E-213 Dom na małe działki

## RZUT PARTERU

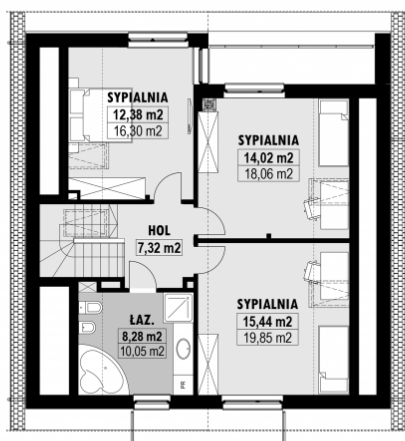


E-213 PARTER

## ELEWACJE



## RZUT KONDYGNACJI +1



E-213 PODDASZE

## TECHNOLOGIA BUDOWY

- Ściany - ceramika + styropian 18cm
- Strop: żelbetowy wylewany
- Pokrycie dachowe: dachówka cementowa
- Ocieplenie posadzki na gruncie - styropian 20cm
- Ocieplenie dachu - wełna mineralna 25-30cm
- Stolarka okienna - drewniana
- Wentylacja - grawitacyjna