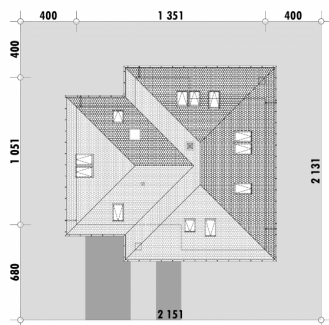




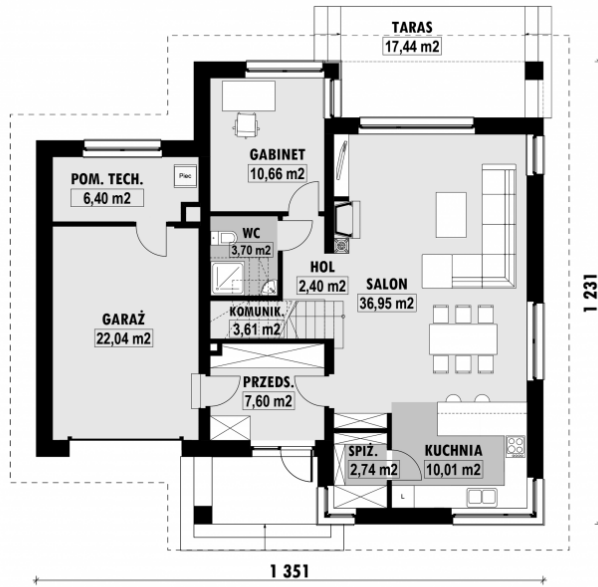
|                                |                      |
|--------------------------------|----------------------|
| Powierzchnia netto             | 200,0 m <sup>2</sup> |
| Powierzchnia zabudowy          | 149,9 m <sup>2</sup> |
| Kubatura                       | 502,4 m <sup>3</sup> |
| Wysokość budynku               | 8,3 m                |
| Powierzchnia dachu             | 235,0 m <sup>2</sup> |
| Kąt nachylenia dachu           | 40°                  |
| Minimalne wymiary działki      | 21,5 x 21,3 m        |
| Stan surowy zamknięty          | 331 100,00 PLN       |
| Instalacje wewnętrzne          | 79 600,00 PLN        |
| Wykończenie                    | 156 400,00 PLN       |
| Koszt budowy                   | 567 100,00 PLN       |
| Koszt budowy sys. gospodarczym | 483 600,00 PLN       |

## ■ OPIS

## ■ USYTUOWANIE NA DZIAŁCE

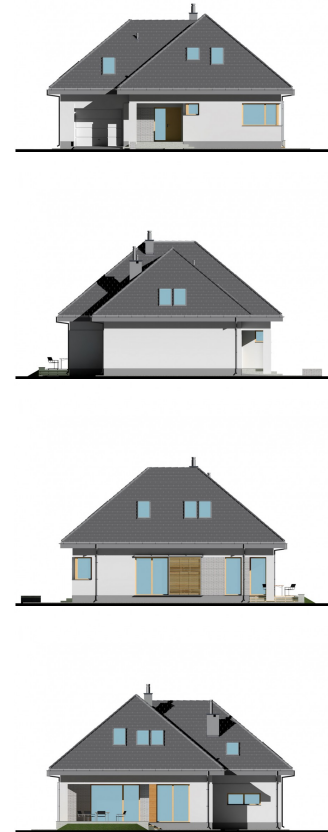


## RZUT PARTERU

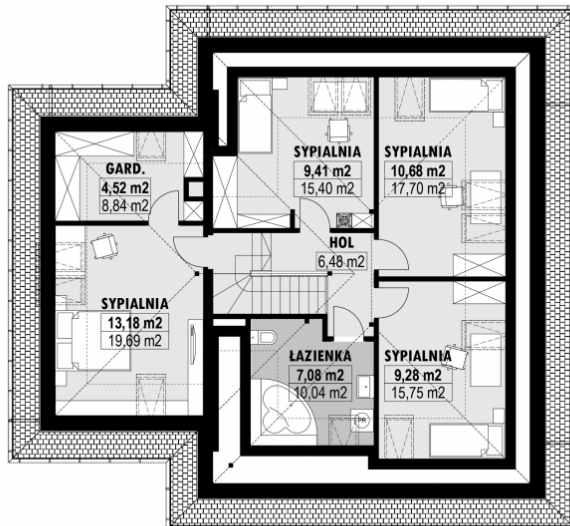


E-212 PARTER

## ELEWACJE



## RZUT KONDYGNACJI +1



E-212 PODDASZE

## TECHNOLOGIA BUDOWY

**Ściany** - ceramika + styropian 18cm  
**Strop:** żelbetowy wylewany  
**Pokrycie dachowe:** dachówka cementowa  
**Ocieplenie posadzki na gruncie** - styropian 20cm  
**Ocieplenie dachu** - wełna mineralna 25-30cm  
**Stolarka okienna** - drewniana  
**Wentylacja** - grawitacyjna