

E-210 Dom rodzinny z czterospadowym dachem

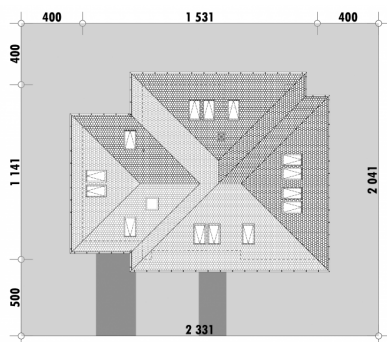
POW. UŻYTKOWA **132,2m²**
+ GARAŻ **23,7m²**



Powierzchnia netto	213,5 m ²
Powierzchnia zabudowy	157,4 m ²
Strych	23,9 m ²
Kubatura	524.1 m ³
Wysokość budynku	8,2 m
Powierzchnia dachu	230,0 m ²
Kąt nachylenia dachu	37°
Minimalne wymiary działki	23,3 x 20,4 m
Stan surowy zamknięty	336 700,00 PLN
Instalacje wewnętrzne	87 400,00 PLN
Wykończenie	156 900,00 PLN
Koszt budowy	581 000,00 PLN
Koszt budowy sys. gospodarczym	464 100,00 PLN

OPIS

USYTUOWANIE NA DZIAŁCE



INNE-DOMY.PL

Powisńska 75-82, 02-903 Warszawa
biuro@inne-domy.pl, www.inne-domy.pl

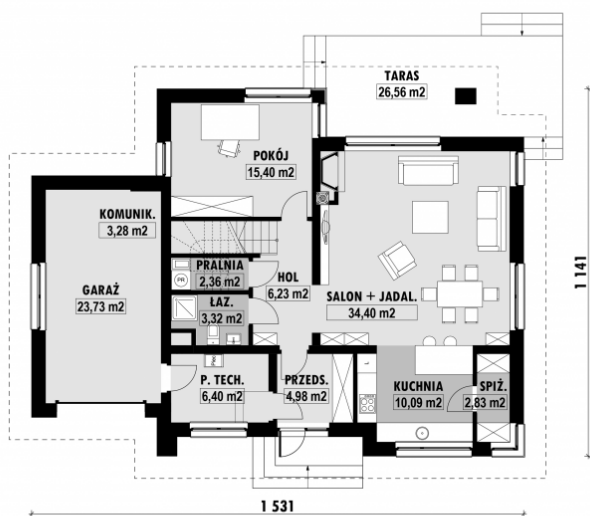
ZAMÓW PROJEKT

 e-domy.pl

602 823 923 //

E-210 Dom rodziny z czterospadowym dachem

■ RZUT PARTERU

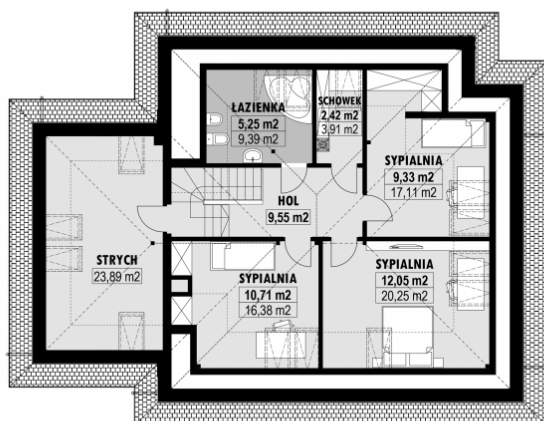


E-210 PARTER

■ ELEWACJE



■ RZUT KONDYGNACJI +1



E-210 PODDASZE

■ TECHNOLOGIA BUDOWY

Ściany - ceramika + styropian 18cm
Strop: żelbetowy wylewany
Pokrycie dachowe: dachówka cementowa
Ocieplenie posadzki na gruncie - styropian 20cm
Ocieplenie dachu - wełna mineralna 25-30cm
Stołarka okienna - drewniana
Wentylacja - grawitacyjna