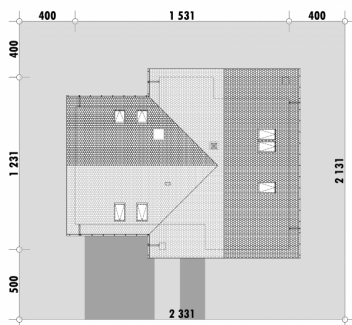




Powierzchnia netto	235,5 m ²
Powierzchnia zabudowy	165,1 m ²
Kubatura	614,25 m ³
Wysokość budynku	8,3 m
Powierzchnia dachu	256,0 m ²
Kąt nachylenia dachu	40°
Minimalne wymiary działki	23,3 x 21,3 m
Stan surowy zamknięty	395 700,00 PLN
Instalacje wewnętrzne	90 300,00 PLN
Wykończenie	180 600,00 PLN
Koszt budowy	666 600,00 PLN
Koszt budowy sys. gospodarczym	560 000,00 PLN

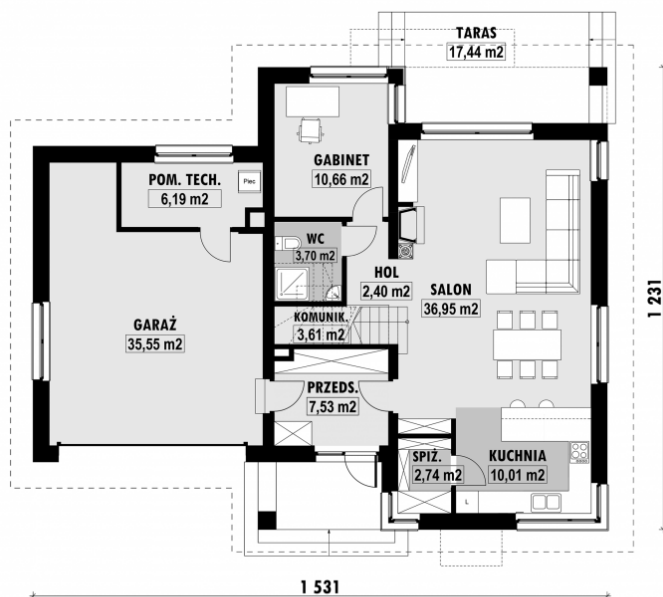
■ OPIS

■ USYTUOWANIE NA DZIAŁCE



E-207 Projekt prostego domu z 5 pokojami

■ RZUT PARTERU

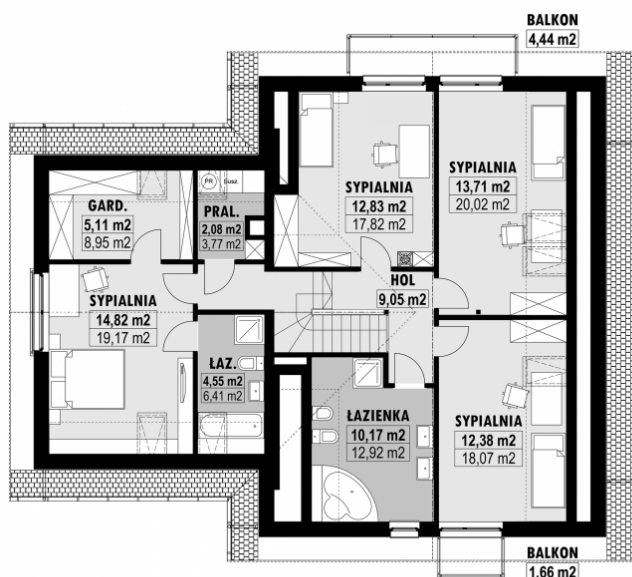


E-207 PARTER

■ ELEWACJE



■ RZUT KONDYGNACJI +1



E-207 PODDASZE

■ TECHNOLOGIA BUDOWY

Ściany - ceramika + styropian 18cm

Strop: żelbetowy wylewany

Pokrycie dachowe: dachówka cementowa

Ocieplenie posadzki na gruncie - styropian 20cm

Ocieplenie dachu - wełna mineralna 25-30cm

Stołarka okienna - drewniana

Wentylacja - grawitacyjna