

E-205 Parterowy dom z trzema sypialniami

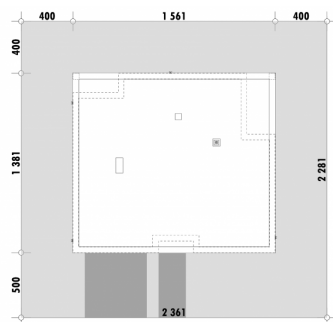
POW. UŻYTKOWA **118,3m²**
+ GARAŻ **32,2m²**



Powierzchnia netto	157,7 m ²
Powierzchnia zabudowy	215,6 m ²
Kubatura	455.84 m ³
Wysokość budynku	4,3 m
Powierzchnia dachu	190,0 m ²
Kąt nachylenia dachu	1°
Minimalne wymiary działki	23,6 x 22,8 m
Stan surowy zamknięty	352 600,00 PLN
Instalacje wewnętrzne	69 500,00 PLN
Wykończenie	183 400,00 PLN
Koszt budowy	605 500,00 PLN
Koszt budowy sys. gospodarczym	505 600,00 PLN

■ OPIS

■ USYTUOWANIE NA DZIAŁCE



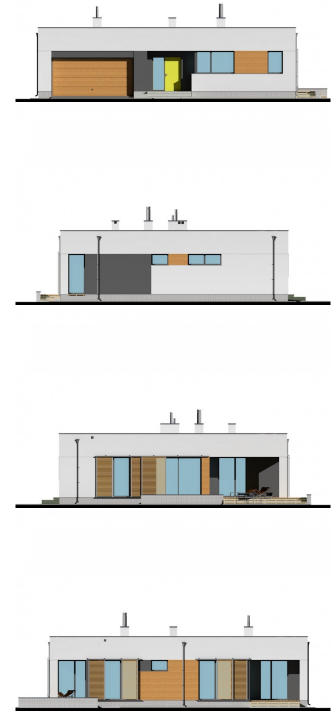
E-205 Parterowy dom z trzema sypialniami

■ RZUT PARTERU



E-205 PARTER

■ ELEWACJE



■ RZUT KONDYGNACJI +1



■ TECHNOLOGIA BUDOWY