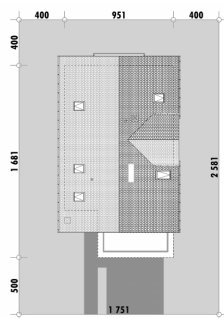




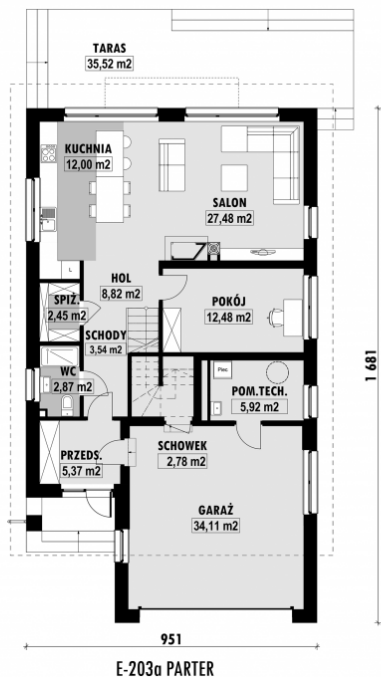
Powierzchnia netto	207,6 m ²
Powierzchnia zabudowy	151,2 m ²
Kubatura	544,95 m ³
Wysokość budynku	8,6 m
Powierzchnia dachu	210,0 m ²
Kąt nachylenia dachu	40°
Minimalne wymiary działki	17,5 x 25,8 m
Stan surowy zamknięty	345 300,00 PLN
Instalacje wewnętrzne	89 500,00 PLN
Wykończenie	161 000,00 PLN
Koszt budowy	595 800,00 PLN
Koszt budowy sys. gospodarczym	476 000,00 PLN

■ OPIS

■ USYTUOWANIE NA DZIAŁCE



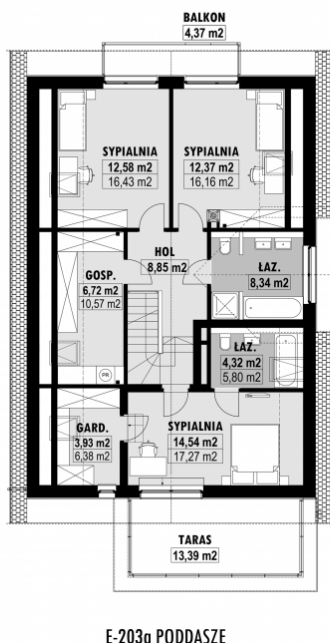
■ RZUT PARTERU



■ ELEWACJE



■ RZUT KONDYGNACJI +1



■ TECHNOLOGIA BUDOWY

Ściany - ceramika + styropian 18cm
 Strop: żelbetowy wylewany
 Pokrycie dachowe: dachówka cementowa
 Ocieplenie posadzki na gruncie - styropian 20cm
 Ocieplenie dachu - wełna mineralna 25-30cm
 Stolarka okienna - drewniana
 Wentylacja - mechaniczna