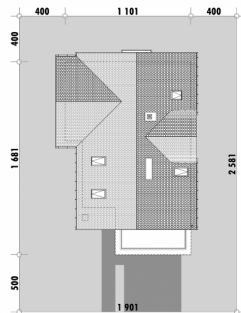




Powierzchnia netto	219,2 m ²
Powierzchnia zabudowy	161,5 m ²
Kubatura	583.95 m ³
Wysokość budynku	8,5 m
Powierzchnia dachu	230,0 m ²
Kąt nachylenia dachu	40°
Minimalne wymiary działki	19,0 x 25,8 m
Stan surowy zamknięty	364 500,00 PLN
Instalacje wewnętrzne	94 500,00 PLN
Wykończenie	170 100,00 PLN
Koszt budowy	629 100,00 PLN
Koszt budowy sys. gospodarczym	502 500,00 PLN

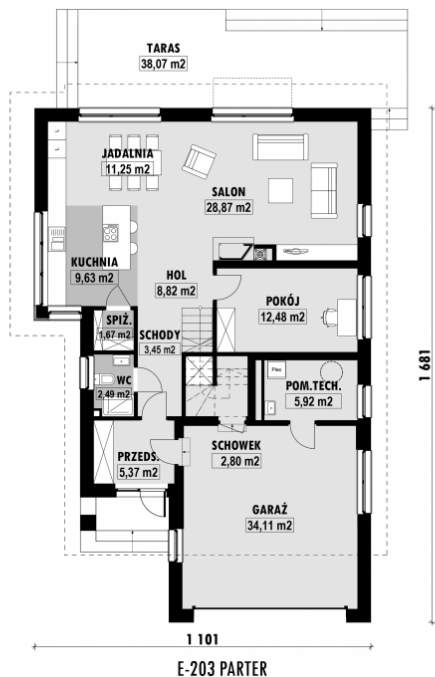
■ OPIS

■ USYTUOWANIE NA DZIAŁCE

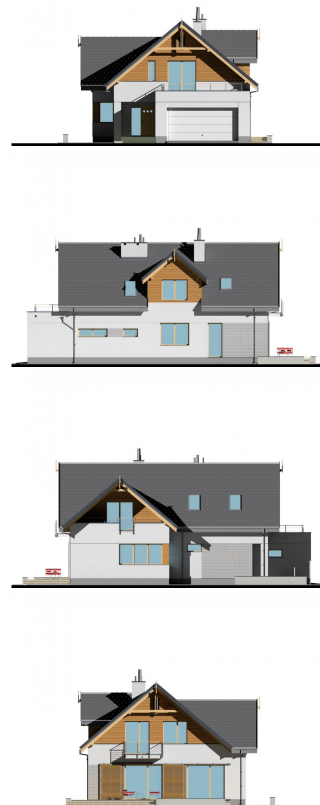


E-203 Wąski dom z dwuspadowym dachem

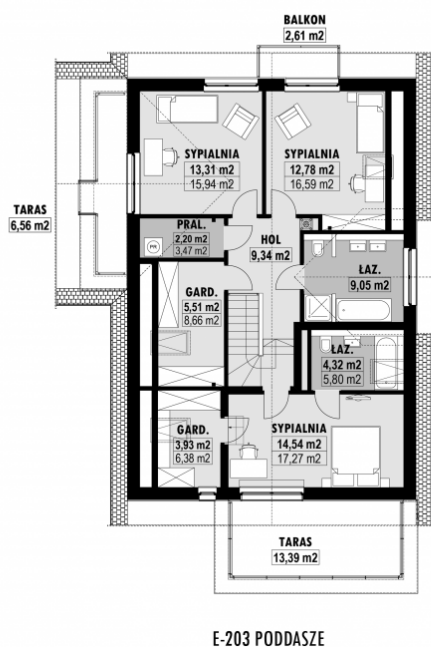
■ RZUT PARTERU



■ ELEWACJE



■ RZUT KONDYGNACJI +1



■ TECHNOLOGIA BUDOWY

Ściany - ceramika + styropian 18cm
Strop: żelbetowy wylewany
Pokrycie dachowe: dachówka cementowa
Ocieplenie posadzki na gruncie - styropian 20cm
Ocieplenie dachu - wełna mineralna 25-30cm
Stołarka okienna - drewniana
Wentylacja - grawitacyjna