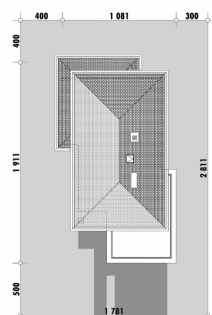




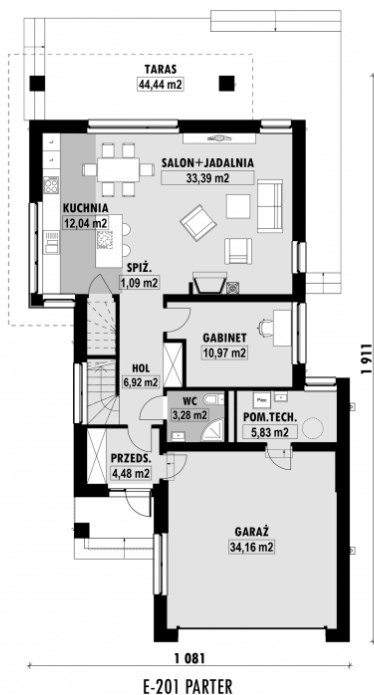
| | |
|--------------------------------|-----------------------|
| Powierzchnia netto | 196,6 m ² |
| Powierzchnia zabudowy | 161,3 m ² |
| Kubatura | 546.38 m ³ |
| Wysokość budynku | 8,5 m |
| Powierzchnia dachu | 165,0 m ² |
| Kąt nachylenia dachu | 22° |
| Minimalne wymiary działki | 17,8 x 28,1 m |
| Stan surowy zamknięty | 402 700,00 PLN |
| Instalacje wewnętrzne | 87 300,00 PLN |
| Wykończenie | 179 300,00 PLN |
| Koszt budowy | 669 300,00 PLN |
| Koszt budowy sys. gospodarczym | 551 900,00 PLN |

■ OPIS

■ USYTUOWANIE NA DZIAŁCE



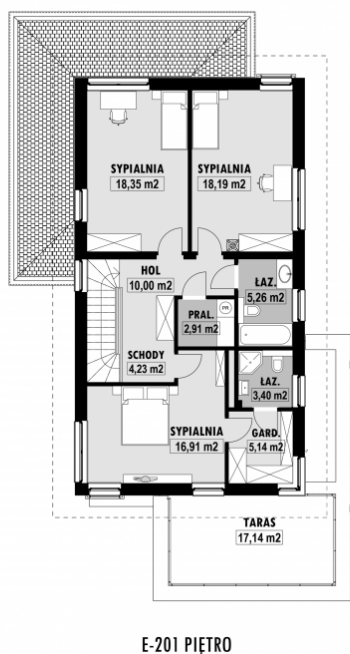
RZUT PARTERU



ELEWACJE



RZUT KONDYGNACJI +1



TECHNOLOGIA BUDOWY

- Ściany - ceramika + styropian 18cm
- Strop: żelbetowy wylewany
- Pokrycie dachowe: dachówka cementowa
- Ocieplenie posadzki na gruncie - styropian 20cm
- Ocieplenie dachu - wełna mineralna 25-30cm
- Stołarka okienna - drewniana
- Wentylacja - grawitacyjna