

E-195 Prosty dom z 4 sypialniami i gabinetem

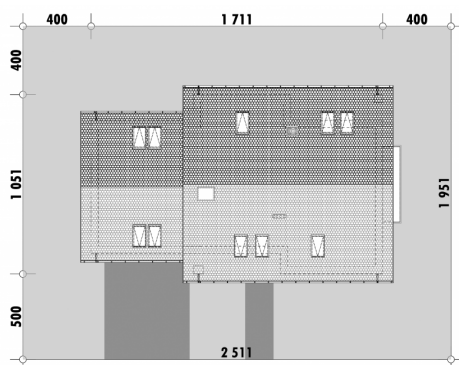
POW. UŻYTKOWA **158,5m²**
+ GARAŻ **39,4m²**



Powierzchnia netto	231,8 m ²
Powierzchnia zabudowy	163,6 m ²
Kubatura	575.99 m ³
Wysokość budynku	8,4 m
Powierzchnia dachu	240,0 m ²
Kąt nachylenia dachu	38°
Minimalne wymiary działki	25,1 x 19,5 m
Stan surowy zamknięty	389 700,00 PLN
Instalacje wewnętrzne	88 800,00 PLN
Wykończenie	177 600,00 PLN
Koszt budowy	656 100,00 PLN
Koszt budowy sys. gospodarczym	550 900,00 PLN

OPIS

USYTUOWANIE NA DZIAŁCE



INNE-DOMY.PL

Powisńska 75-82, 02-903 Warszawa
biuro@inne-domy.pl, www.inne-domy.pl

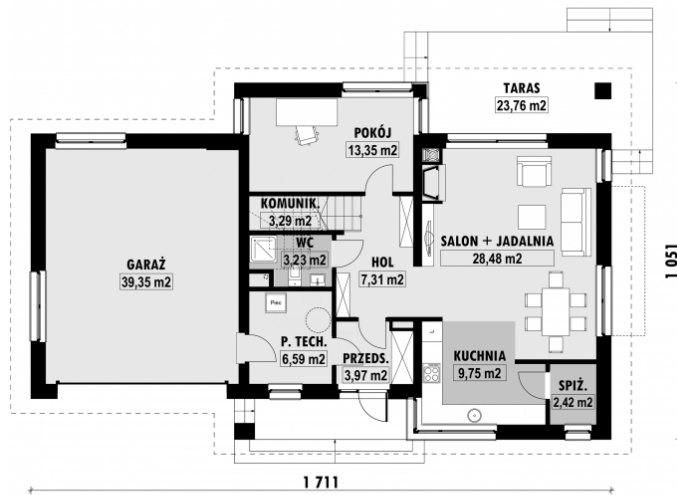
ZAMÓW PROJEKT

 e-domy.pl

602 823 923 //

E-195 Prosty dom z 4 sypialniami i gabinetem

■ RZUT PARTERU

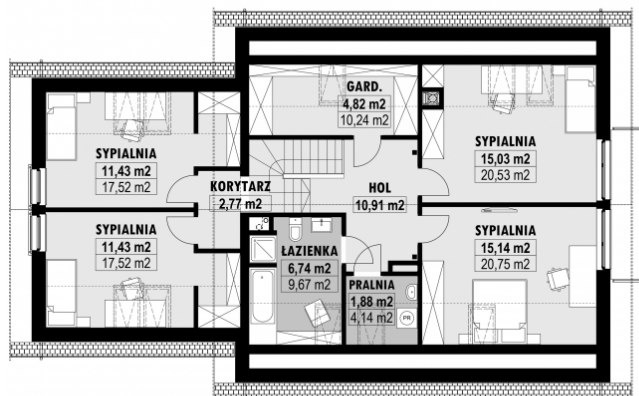


E-195 PARTER

■ ELEWACJE



■ RZUT KONDYGNACJI +1



E-195 Poddasze

■ TECHNOLOGIA BUDOWY

Ściany - ceramika + styropian 18cm
Strop: żelbetowy wylewany
Pokrycie dachowe: dachówka cementowa
Ocieplenie posadzki na gruncie - styropian 20cm
Ocieplenie dachu - wełna mineralna 25-30cm
Stołarka okienna - drewniana
Wentylacja - grawitacyjna