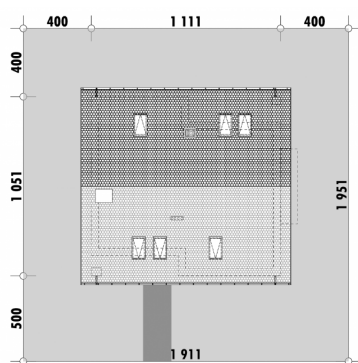




Powierzchnia netto	154,7 m ²
Powierzchnia zabudowy	116,8 m ²
Kubatura	403.43 m ³
Wysokość budynku	8,4 m
Powierzchnia dachu	170,0 m ²
Kąt nachylenia dachu	38°
Minimalne wymiary działki	19,1 x 19,5 m
Stan surowy zamknięty	261 000,00 PLN
Instalacje wewnętrzne	59 900,00 PLN
Wykończenie	119 000,00 PLN
Koszt budowy	439 900,00 PLN
Koszt budowy sys. gospodarczym	368 600,00 PLN

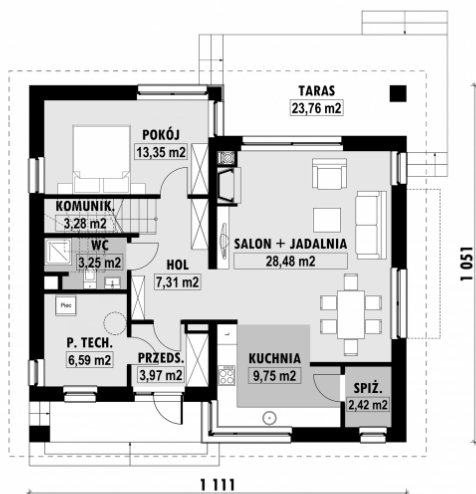
OPIS

USYTUOWANIE NA DZIAŁCE



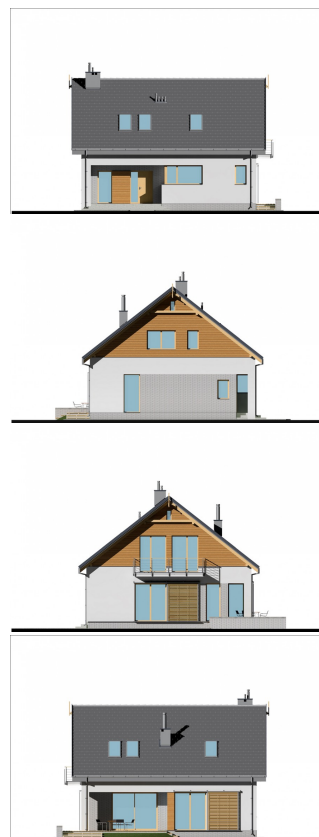
E-194 Dom z dachem dwuspadowym na małe działki

RZUT PARTERU

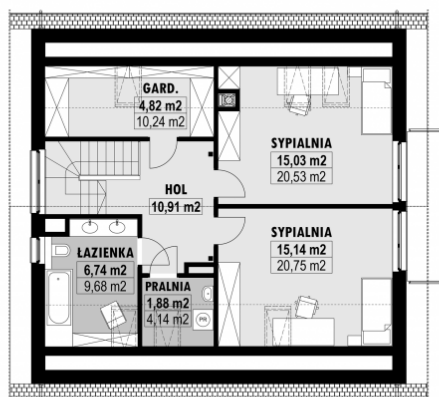


E-194 PARTER

ELEWACJE



RZUT KONDYGNACJI +1



E-194 PODDASZE

TECHNOLOGIA BUDOWY

- Ściany - ceramika + styropian 18cm
- Strop: żelbetowy wylewany
- Pokrycie dachowe: dachówka cementowa
- Ocieplenie posadzki na gruncie - styropian 20cm
- Ocieplenie dachu - wełna mineralna 25-30cm
- Stołarka okienna - drewniana
- Wentylacja - grawitacyjna