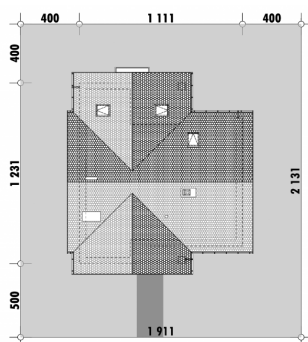




Powierzchnia netto	161,6 m ²
Powierzchnia zabudowy	122,7 m ²
Kubatura	413.66 m ³
Wysokość budynku	8,0 m
Powierzchnia dachu	200,0 m ²
Kąt nachylenia dachu	40°
Minimalne wymiary działki	19,1 x 21,3 m
Stan surowy zamknięty	272 800,00 PLN
Instalacje wewnętrzne	62 300,00 PLN
Wykończenie	124 600,00 PLN
Koszt budowy	459 700,00 PLN
Koszt budowy sys. gospodarczym	385 800,00 PLN

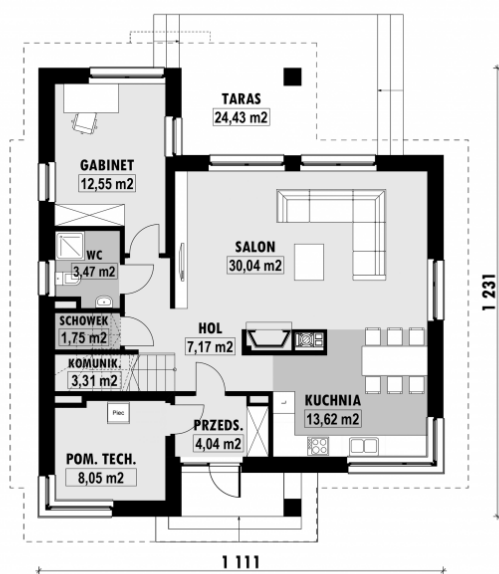
OPIS

USYTUOWANIE NA DZIAŁCE



E-192 Mały dom z poddaszem

■ RZUT PARTERU

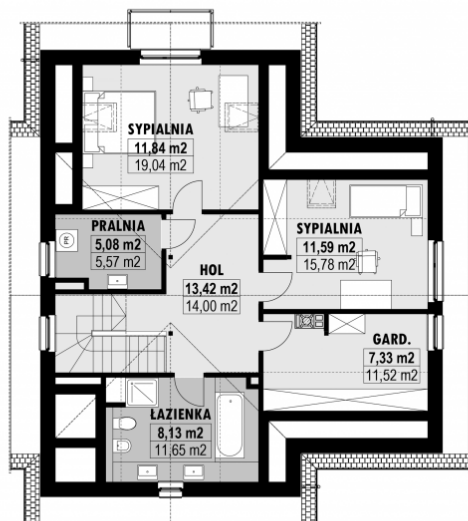


E-192 PARTER

■ ELEWACJE



■ RZUT KONDYGNACJI +1



E-192 PODDASZE

■ TECHNOLOGIA BUDOWY

Ściany - ceramika + styropian 18cm
Strop: żelbetowy wylewany
Pokrycie dachowe: dachówka cementowa
Ocieplenie posadzki na gruncie - styropian 20cm
Ocieplenie dachu - wełna mineralna 25-30cm
Stolarka okienna - drewniana
Wentylacja - grawitacyjna