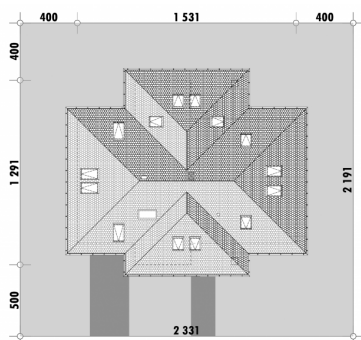




Powierzchnia netto	216,1 m ²
Powierzchnia zabudowy	163,6 m ²
Kubatura	530.55 m ³
Wysokość budynku	8,0 m
Powierzchnia dachu	255,0 m ²
Kąt nachylenia dachu	40°
Minimalne wymiary działki	23,3 x 21,9 m
Stan surowy zamknięty	366 800,00 PLN
Instalacje wewnętrzne	79 700,00 PLN
Wykończenie	167 000,00 PLN
Koszt budowy	613 500,00 PLN
Koszt budowy sys. gospodarczym	523 800,00 PLN

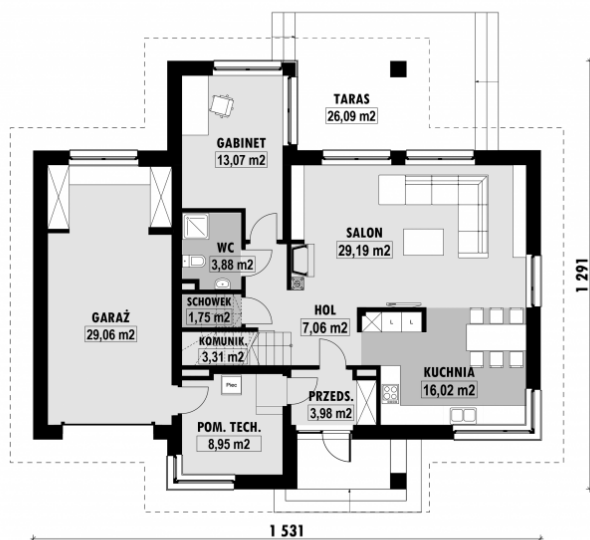
OPIS

USYTUOWANIE NA DZIAŁCE



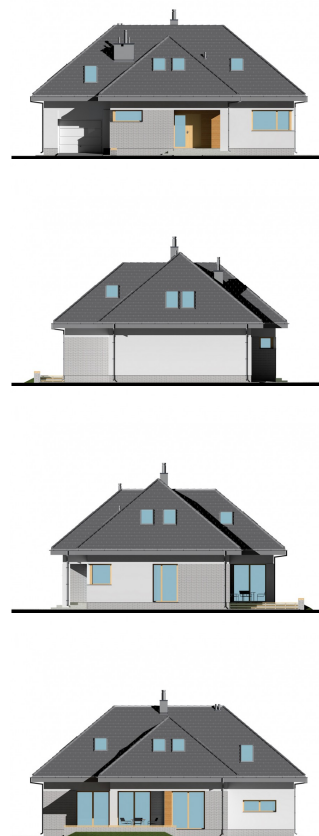
E-190 Dom o tradycyjnej bryle

■ RZUT PARTERU

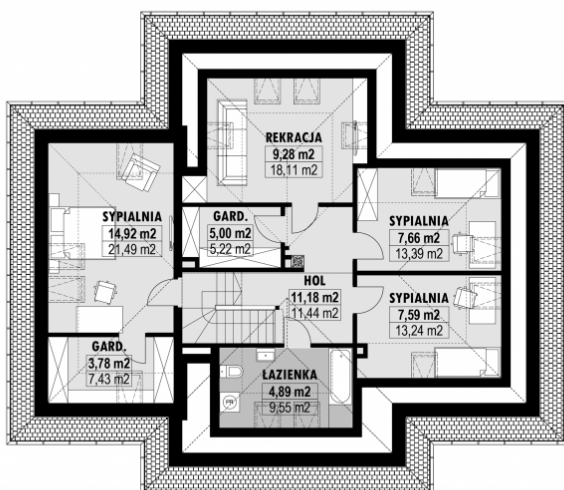


E-190 PARTER

■ ELEWACJE



■ RZUT KONDYGNACJI +1



E-190 PODDASZE

■ TECHNOLOGIA BUDOWY

- Ściany - ceramika + styropian 18cm
- Strop: żelbetowy wylewany
- Pokrycie dachowe: dachówka cementowa
- Ocieplenie posadzki na gruncie - styropian 20cm
- Ocieplenie dachu - wełna mineralna 25-30cm
- Stołarka okienna - drewniana
- Wentylacja - grawitacyjna