

E-189 Dom z gabinetem i pomieszczeniem rekreacji

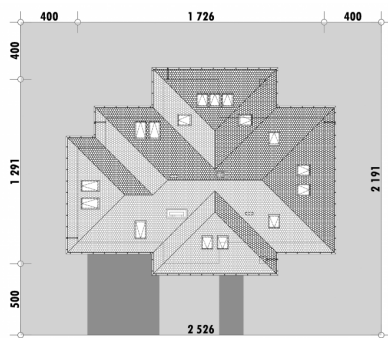
POW. UŻYTKOWA **160,9m²**
+ GARAŻ **40,2m²**



Powierzchnia netto	238,9 m ²
Powierzchnia zabudowy	176,5 m ²
Kubatura	582,77 m ³
Wysokość budynku	8,0 m
Powierzchnia dachu	275,0 m ²
Kąt nachylenia dachu	40°
Minimalne wymiary działki	25,3 x 21,9 m
Stan surowy zamknięty	403 100,00 PLN
Instalacje wewnętrzne	87 500,00 PLN
Wykończenie	183 300,00 PLN
Koszt budowy	673 900,00 PLN
Koszt budowy sys. gospodarczym	574 300,00 PLN

■ OPIS

■ USYTUOWANIE NA DZIAŁCE



INNE-DOMY.PL

Powsińska 75-82, 02-903 Warszawa
biuro@e-domy.pl, www.inne-domy.pl

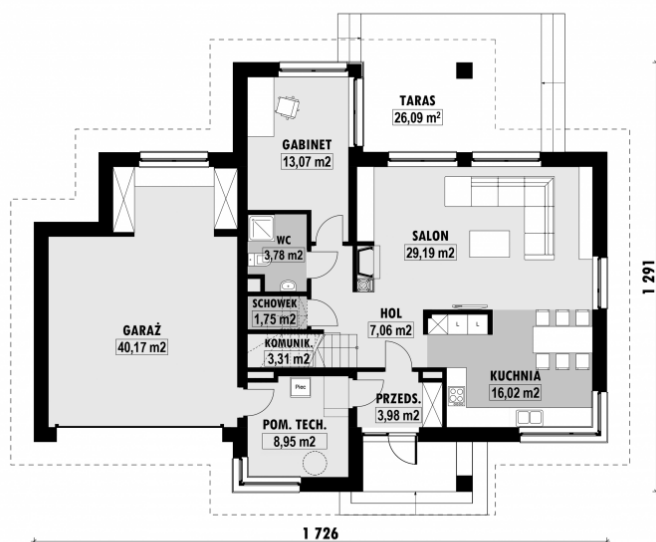
ZAMÓW PROJEKT

 e-domy.pl

602 823 923 //

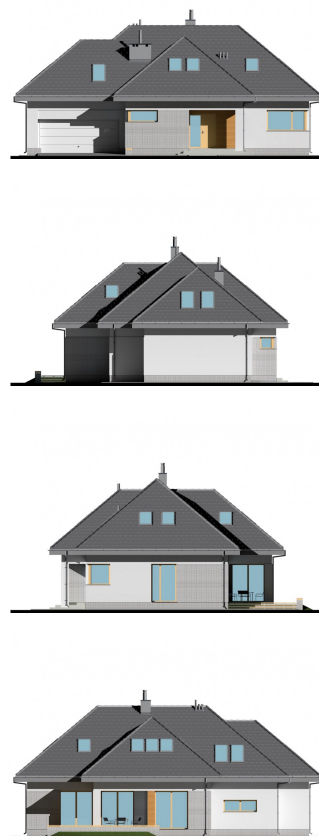
E-189 Dom z gabinetem i pomieszczeniem rekreacji

■ RZUT PARTERU

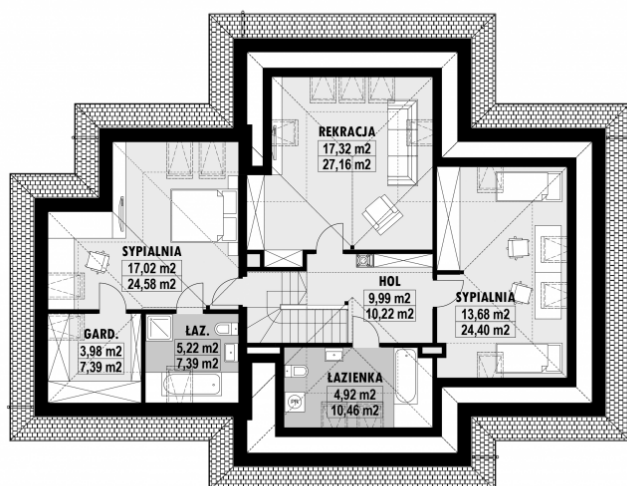


E-189 PARTER

■ ELEWACJE



■ RZUT KONDYGNACJI +1



E-189 PODDASZE

■ TECHNOLOGIA BUDOWY

- Ściany - ceramika + styropian 18cm
- Strop: żelbetowy wylewany
- Pokrycie dachowe: dachówka cementowa
- Ocieplenie posadzki na gruncie - styropian 20cm
- Ocieplenie dachu - wełna mineralna 25-30cm
- Stołarka okienna - drewniana
- Wentylacja - grawitacyjna