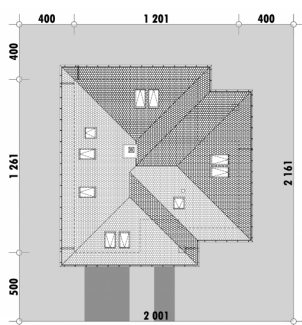




Powierzchnia netto	183,5 m ²
Powierzchnia zabudowy	139,0 m ²
Kubatura	461.56 m ³
Wysokość budynku	8,0 m
Powierzchnia dachu	220,0 m ²
Kąt nachylenia dachu	35°
Minimalne wymiary działki	20,0 x 21,6 m
Stan surowy zamknięty	313 500,00 PLN
Instalacje wewnętrzne	68 200,00 PLN
Wykończenie	142 200,00 PLN
Koszt budowy	523 900,00 PLN
Koszt budowy sys. gospodarczym	448 200,00 PLN

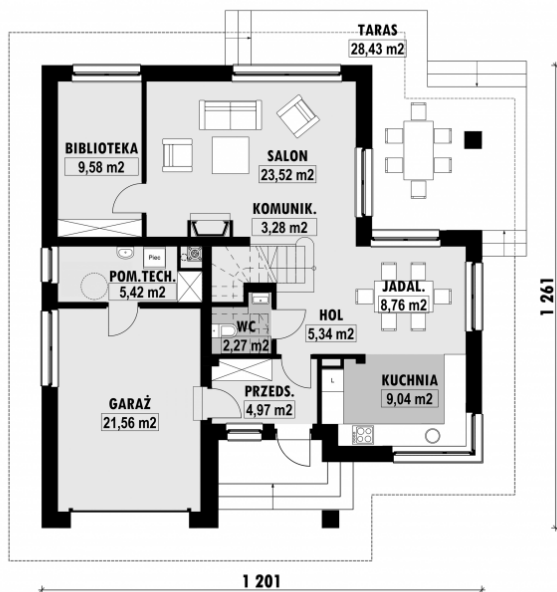
OPIS

USYTUOWANIE NA DZIAŁCE



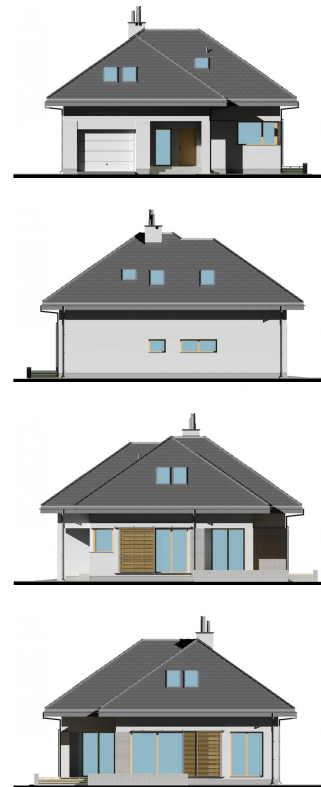
E-188 Dom z biblioteką na wąskiej działki

RZUT PARTERU

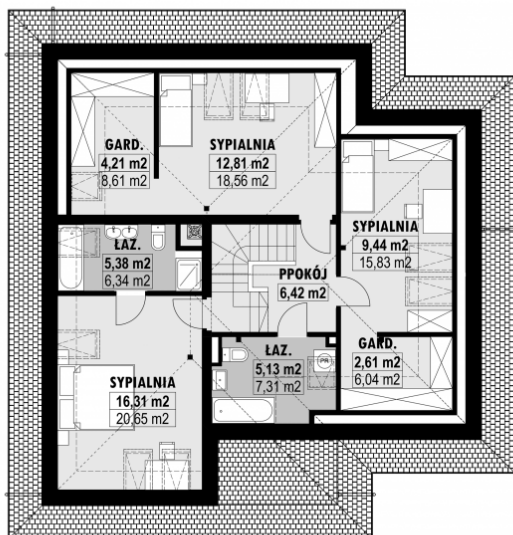


E-188 PARTER

ELEWACJE



RZUT KONDYGNACJI +1



E-188 PODDASZE

TECHNOLOGIA BUDOWY

Ściany - ceramika + styropian 18cm
Strop: żelbetowy wylewany
Pokrycie dachowe: dachówka cementowa
Ocieplenie posadzki na gruncie - styropian 20cm
Ocieplenie dachu - wełna mineralna 25-30cm
Stołarka okienna - drewniana
Wentylacja - grawitacyjna