

E-187 Dom piętrowy z płaskim dachem

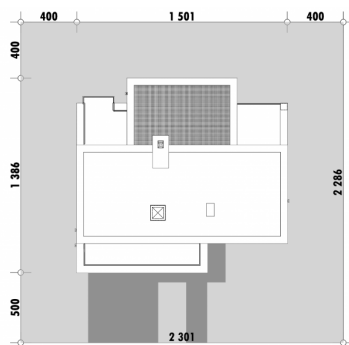
POW. UŻYTKOWA **157,3m²**
+ GARAŻ **33,5m²**



Powierzchnia netto	202,1 m ²
Powierzchnia zabudowy	183,1 m ²
Kubatura	590.06 m ³
Wysokość budynku	7,6 m
Powierzchnia dachu	113,1 m ²
Kąt nachylenia dachu	1°
Minimalne wymiary działki	23,0 x 22,9 m
Stan surowy zamknięty	401 300,00 PLN
Instalacje wewnętrzne	78 800,00 PLN
Wykończenie	208 500,00 PLN
Koszt budowy	688 600,00 PLN
Koszt budowy sys. gospodarczym	576 200,00 PLN

OPIS

USYTUOWANIE NA DZIAŁCE



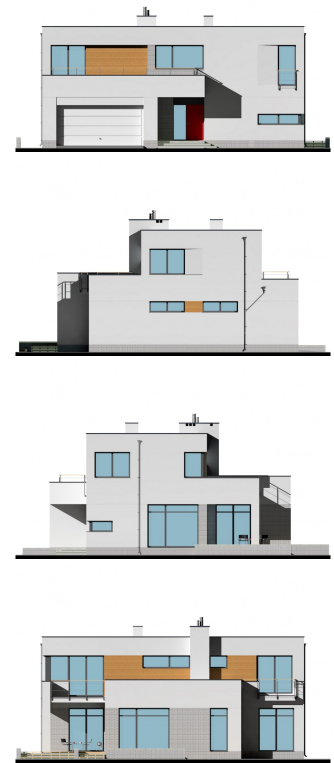
E-187 Dom piętrowy z płaskim dachem

■ RZUT PARTERU

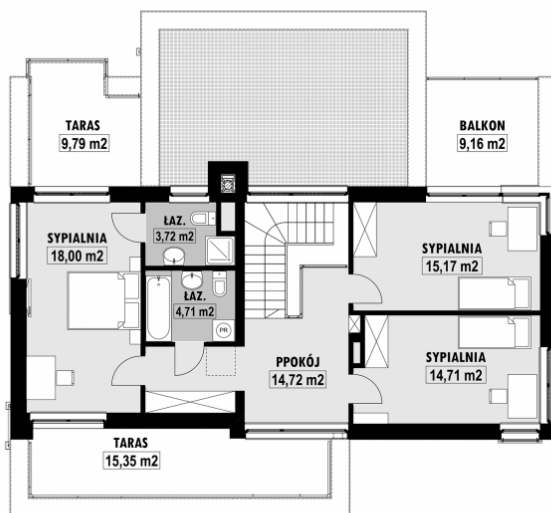


E-187 PARTER

■ ELEWACJE



■ RZUT KONDYGNACJI +1



E-187 PIĘTRO

■ TECHNOLOGIA BUDOWY