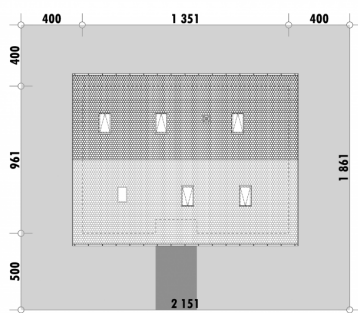




Powierzchnia netto	98,7 m ²
Powierzchnia zabudowy	129,8 m ²
Strych	62,6 m ²
Kubatura	290.24 m ³
Wysokość budynku	7,5 m
Powierzchnia dachu	192,0 m ²
Kąt nachylenia dachu	35°
Minimalne wymiary działki	21,5 x 18,6 m
Stan surowy zamknięty	239 300,00 PLN
Instalacje wewnętrzne	47 400,00 PLN
Wykończenie	109 600,00 PLN
Koszt budowy	396 300,00 PLN
Koszt budowy sys. gospodarczym	337 800,00 PLN

■ OPIS

■ USYTUOWANIE NA DZIAŁCE



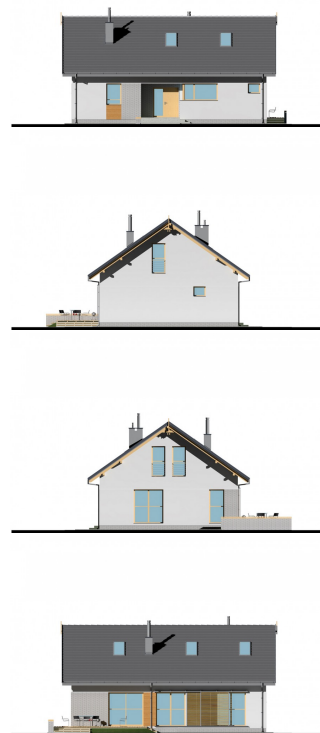
E-185a Dom parterowy z dachem dwuspadowym

■ RZUT PARTERU

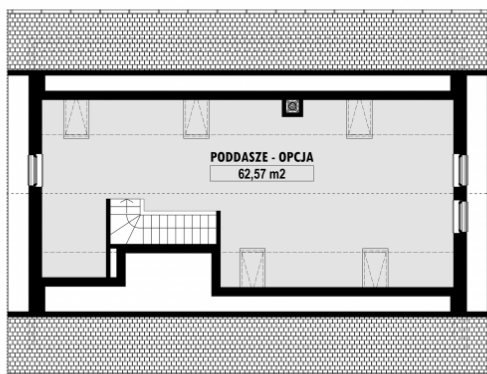


E-185a PARTER

■ ELEWACJE



■ RZUT KONDYGNACJI +1



E-185a PODDASZE

■ TECHNOLOGIA BUDOWY

- Ściany - ceramika + styropian 18cm
- Strop: żelbetowy wylewany
- Pokrycie dachowe: dachówka cementowa
- Ocieplenie posadzki na gruncie - styropian 20cm
- Ocieplenie dachu - wełna mineralna 25-30cm
- Stołarka okienna - drewniana
- Wentylacja - mechaniczna