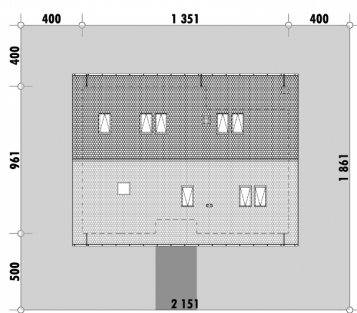




Powierzchnia netto	92,4 m ²
Powierzchnia zabudowy	129,8 m ²
Strych	61,5 m ²
Kubatura	271.54 m ³
Wysokość budynku	7,5 m
Powierzchnia dachu	188,0 m ²
Kąt nachylenia dachu	35°
Minimalne wymiary działki	21,5 x 18,6 m
Stan surowy zamknięty	223 800,00 PLN
Instalacje wewnętrzne	44 500,00 PLN
Wykończenie	102 600,00 PLN
Koszt budowy	370 900,00 PLN
Koszt budowy sys. gospodarczym	316 100,00 PLN

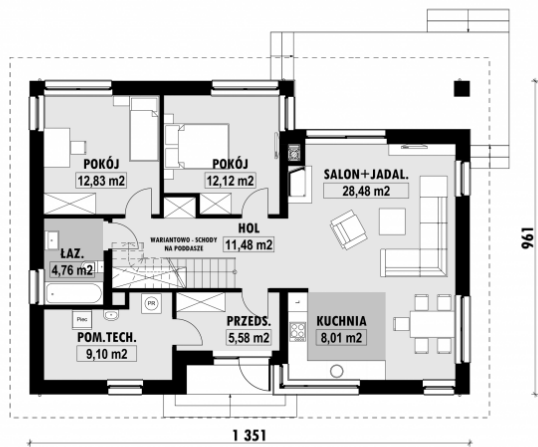
■ OPIS

■ USYTUOWANIE NA DZIAŁCE



E-185 Prosty dom na niewielkie działki

■ RZUT PARTERU

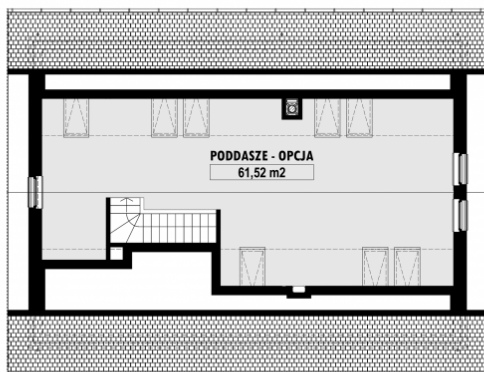


E-185 PARTER

■ ELEWACJE



■ RZUT KONDYGNACJI +1



E-185 PODDASZE

■ TECHNOLOGIA BUDOWY

Ściany - ceramika + styropian 18cm

Strop: żelbetowy wylewany

Pokrycie dachowe: dachówka cementowa

Ocieplenie posadzki na gruncie - styropian 20cm

Ocieplenie dachu - wełna mineralna 25-30cm

Stołarka okienna - drewniana

Wentylacja - grawitacyjna