

E-184 Mały parterowy dom z dwuspadowym dachem

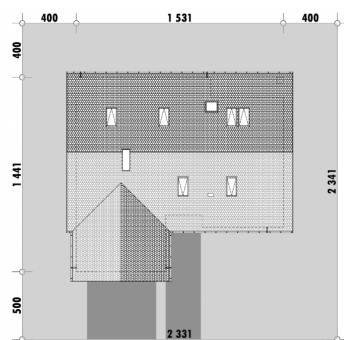
POW. UŻYTKOWA **109,3m²**
+ GARAŻ **34,2m²**



Powierzchnia netto	143,5 m ²
Powierzchnia zabudowy	191,9 m ²
Strych	79,2 m ²
Kubatura	432.03 m ³
Wysokość budynku	7,3 m
Powierzchnia dachu	247,0 m ²
Kąt nachylenia dachu	30°
Minimalne wymiary działki	23,3 x 23,4 m
Stan surowy zamknięty	358 700,00 PLN
Instalacje wewnętrzne	67 600,00 PLN
Wykończenie	124 800,00 PLN
Koszt budowy	551 100,00 PLN
Koszt budowy sys. gospodarczym	462 800,00 PLN

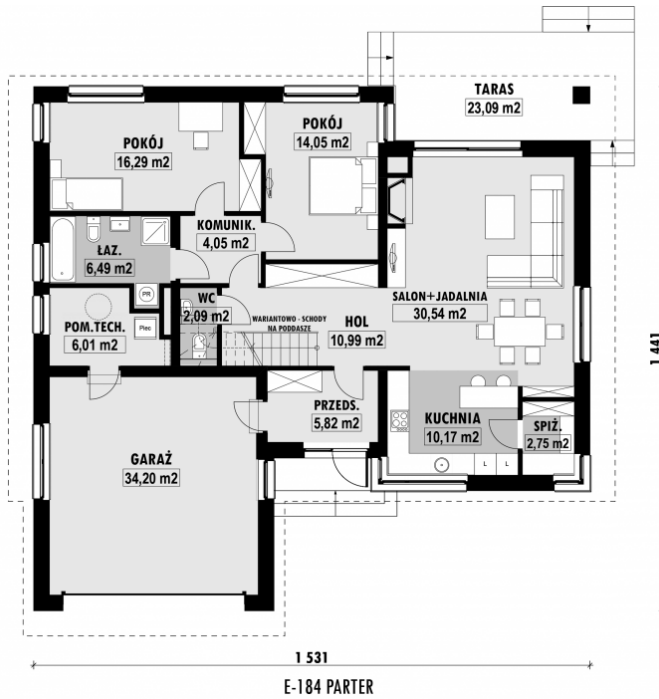
OPIS

USYTUOWANIE NA DZIAŁCE



E-184 Mały parterowy dom z dwuspadowym dachem

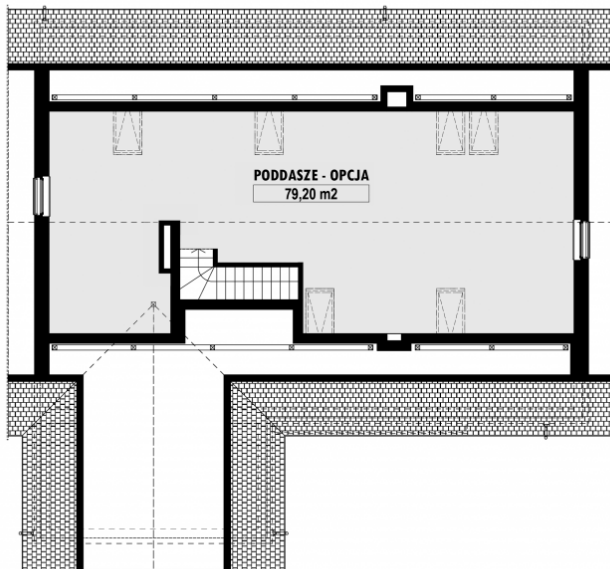
RZUT PARTERU



ELEWACJE



RZUT KONDYGNACJI +1



E-184 PODDASZE

TECHNOLOGIA BUDOWY

Ściany - ceramika + styropian 18cm
Strop: żelbetowy wylewany
Pokrycie dachowe: dachówka cementowa
Ocieplenie posadzki na gruncie - styropian 20cm
Ocieplenie dachu - wełna mineralna 25-30cm
Stołarka okienna - drewniana
Wentylacja - grawitacyjna