

E-183 Dom parterowy o prostej bryle

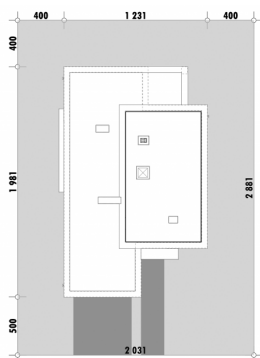
POW. UŻYTKOWA **128,5m²**
+ GARAŻ **32,8m²**



Powierzchnia netto	161,4 m ²
Powierzchnia zabudowy	214,3 m ²
Kubatura	466,4 m ³
Wysokość budynku	4,6 m
Powierzchnia dachu	176,0 m ²
Kąt nachylenia dachu	1°
Minimalne wymiary działki	20,3 x 28,8 m
Stan surowy zamknięty	357 200,00 PLN
Instalacje wewnętrzne	70 400,00 PLN
Wykończenie	185 900,00 PLN
Koszt budowy	613 500,00 PLN
Koszt budowy sys. gospodarczym	512 900,00 PLN

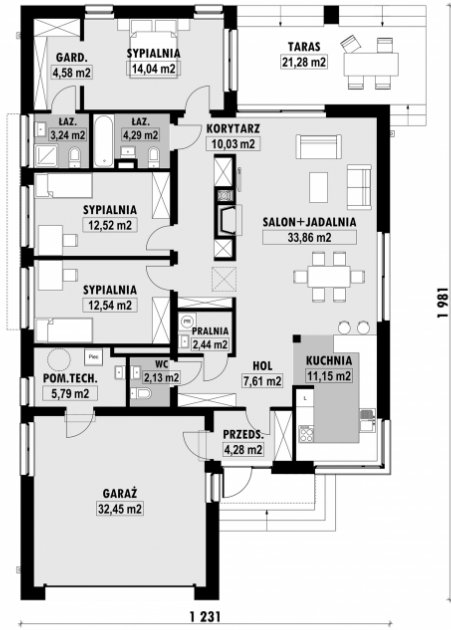
OPIS

USYTUOWANIE NA DZIAŁCE

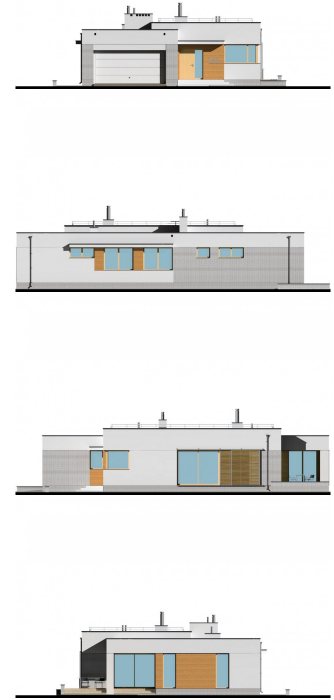


E-183 Dom parterowy o prostej bryle

■ RZUT PARTERU



■ ELEWACJE



■ RZUT KONDYGNACJI +1



■ TECHNOLOGIA BUDOWY