

# E-182a Trzy sypialnie pod płaskim dachem

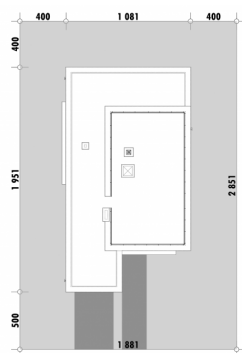
POW. UŻYTKOWA **115,7m<sup>2</sup>**  
+ GARAŻ **22,6m<sup>2</sup>**



Powierzchnia netto	138,2 m <sup>2</sup>
Powierzchnia zabudowy	189,5 m <sup>2</sup>
Kubatura	398.55 m <sup>3</sup>
Wysokość budynku	4,6 m
Powierzchnia dachu	150,0 m <sup>2</sup>
Kąt nachylenia dachu	1°
Minimalne wymiary działki	18,8 x 28,5 m
Stan surowy zamknięty	321 700,00 PLN
Instalacje wewnętrzne	63 300,00 PLN
Wykończenie	167 400,00 PLN
Koszt budowy	552 400,00 PLN
Koszt budowy sys. gospodarczym	461 100,00 PLN

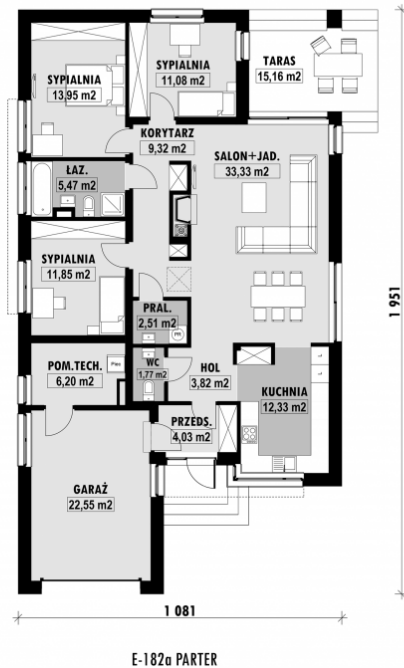
## OPIS

## USYTUOWANIE NA DZIAŁCE

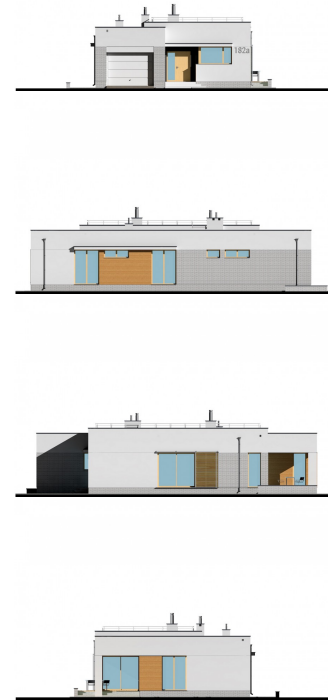


# E-182a Trzy sypialnie pod płaskim dachem

## ■ RZUT PARTERU



## ■ ELEWACJE



## ■ RZUT KONDYGNACJI +1



## ■ TECHNOLOGIA BUDOWY

**Ściany** - ceramika + styropian 18cm  
**Strop:** żelbetowy wylewany  
**Pokrycie dachowe: dachówka cementowa**  
**Ocieplenie posadzki na gruncie** - styropian 20cm  
**Ocieplenie dachu** - wełna mineralna 25-30cm  
**Stołarka okienna** - drewniana  
**Wentylacja** - mechaniczna