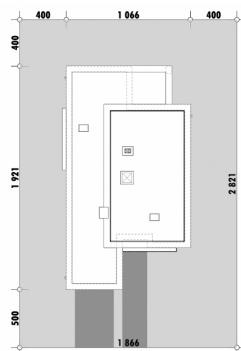




Powierzchnia netto	129,1 m ²
Powierzchnia zabudowy	178,4 m ²
Kubatura	372.05 m ³
Wysokość budynku	4,6 m
Powierzchnia dachu	143,0 m ²
Kąt nachylenia dachu	1°
Minimalne wymiary działki	18,7 x 28,2 m
Stan surowy zamknięty	286 000,00 PLN
Instalacje wewnętrzne	56 300,00 PLN
Wykończenie	149 000,00 PLN
Koszt budowy	491 300,00 PLN
Koszt budowy sys. gospodarczym	410 100,00 PLN

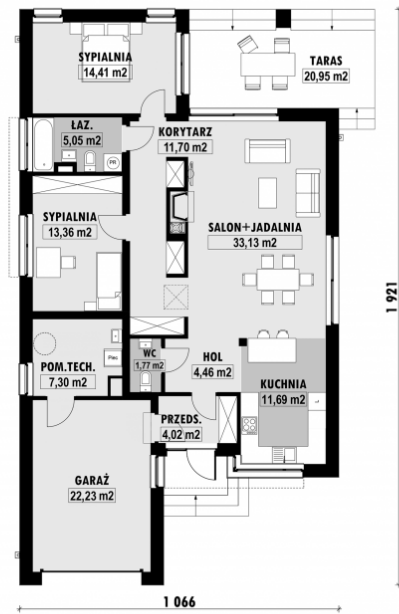
■ OPIS

■ USYTUOWANIE NA DZIAŁCE



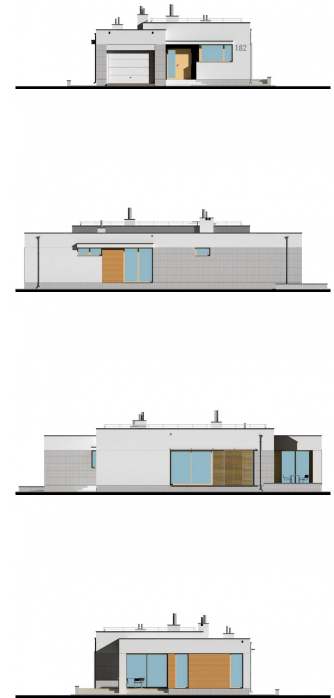
E-182 Wąski dom z płaskim dachem

■ RZUT PARTERU



E-182 PARTER

■ ELEWACJE



■ RZUT KONDYGNACJI +1



■ TECHNOLOGIA BUDOWY