

E-180 Dom parterowy na wąskiej działce

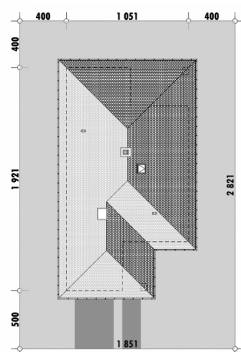
POW. UŻYTKOWA **103,7m²**
+ GARAŻ **22,5m²**



Powierzchnia netto	126,2 m ²
Powierzchnia zabudowy	178,0 m ²
Strych	38,3 m ²
Kubatura	377,78 m ³
Wysokość budynku	7,4 m
Powierzchnia dachu	265,0 m ²
Kąt nachylenia dachu	32°
Minimalne wymiary działki	18,5 x 28,2 m
Stan surowy zamknięty	285 400,00 PLN
Instalacje wewnętrzne	56 100,00 PLN
Wykończenie	148 500,00 PLN
Koszt budowy	490 000,00 PLN
Koszt budowy sys. gospodarczym	409 400,00 PLN

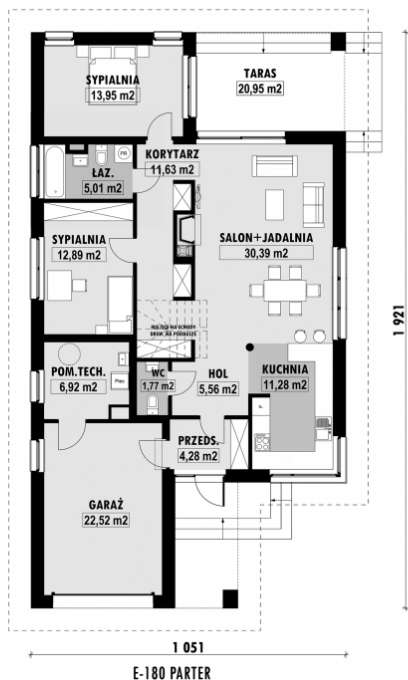
OPIS

USYTUOWANIE NA DZIAŁCE

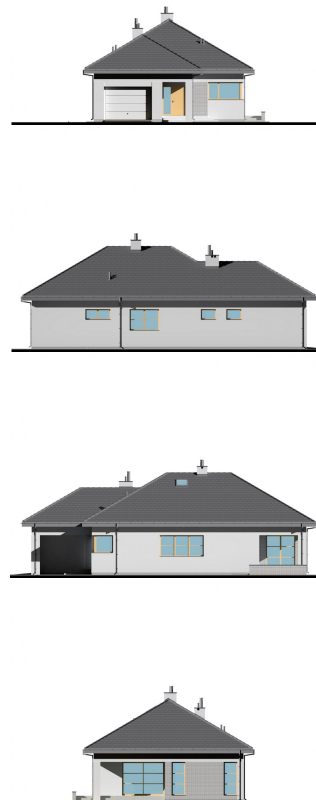


E-180 Dom parterowy na wąskiej działki

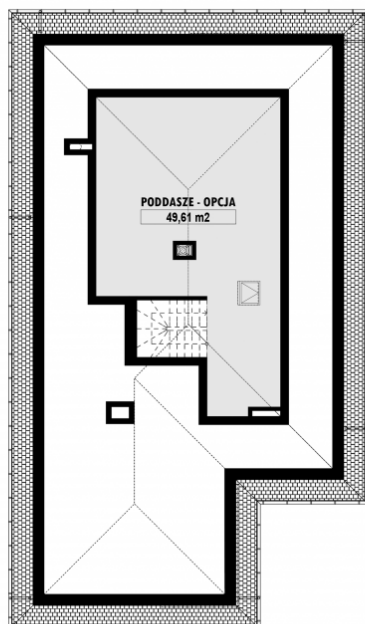
RZUT PARTERU



ELEWACJE



RZUT KONDYGNACJI +1



E-180 PODDASZE

TECHNOLOGIA BUDOWY

- Ściany - ceramika + styropian 18cm
- Strop: żelbetowy wylewany
- Pokrycie dachowe: dachówka cementowa
- Ocieplenie posadzki na gruncie - styropian 20cm
- Ocieplenie dachu - wełna mineralna 25-30cm
- Stolarka okienna - drewniana
- Wentylacja - grawitacyjna