

# E-179a Parterowy dom z czerospadowym dachem

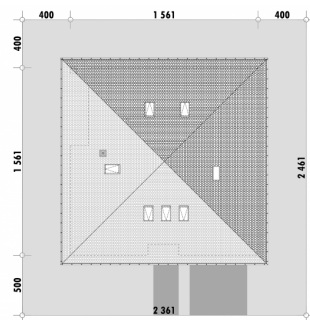
POW. UŻYTKOWA **148,7m<sup>2</sup>**  
+ GARAŻ **32,2m<sup>2</sup>**



|                                |                       |
|--------------------------------|-----------------------|
| Powierzchnia netto             | 187,9 m <sup>2</sup>  |
| Powierzchnia zabudowy          | 243,7 m <sup>2</sup>  |
| Strych                         | 80,3 m <sup>2</sup>   |
| Kubatura                       | 564.18 m <sup>3</sup> |
| Wysokość budynku               | 8,6 m                 |
| Powierzchnia dachu             | 330,0 m <sup>2</sup>  |
| Kąt nachylenia dachu           | 30°                   |
| Minimalne wymiary działki      | 23,6 x 24,6 m         |
| Stan surowy zamknięty          | 448 300,00 PLN        |
| Instalacje wewnętrzne          | 108 700,00 PLN        |
| Wykończenie                    | 166 500,00 PLN        |
| Koszt budowy                   | 723 500,00 PLN        |
| Koszt budowy sys. gospodarczym | 577 800,00 PLN        |

## ■ OPIS

## ■ USYTUOWANIE NA DZIAŁCE



**INNE-DOMY.PL**

Powsińska 75-82, 02-903 Warszawa  
biuro@e-domy.pl, www.inne-domy.pl

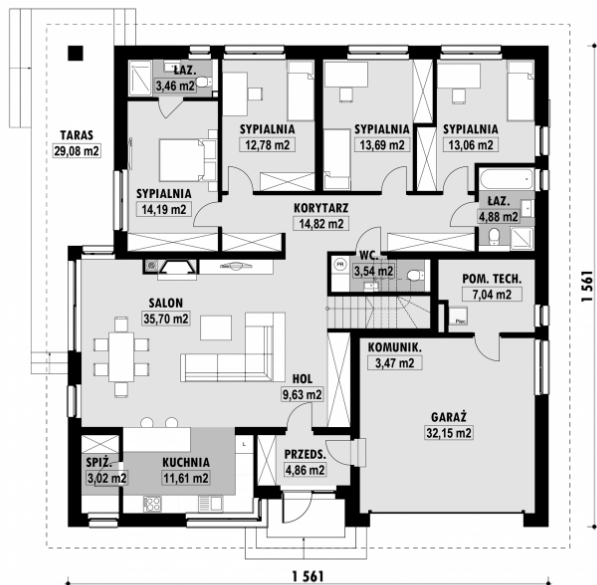
**ZAMÓW PROJEKT**

 e-domy.pl

**602 823 923 //**

# E-179a Parterowy dom z czerospadowym dachem

## RZUT PARTERU

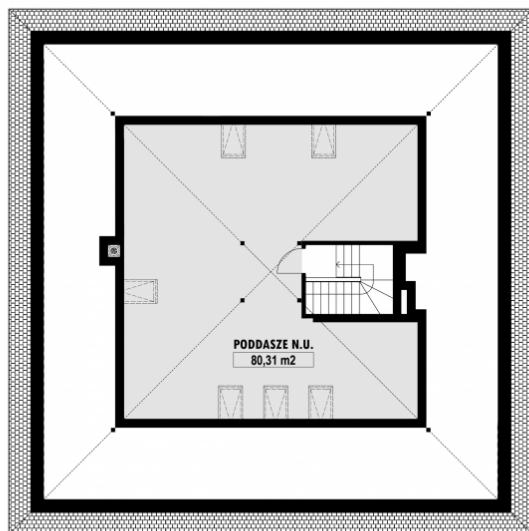


E-179a PARTER

## ELEWACJE



## RZUT KONDYGNACJI +1



E-179a PODDASZE

## TECHNOLOGIA BUDOWY

Ściany - ceramika + styropian 18cm  
Strop: żelbetowy wylewany  
Pokrycie dachowe: dachówka cementowa  
Ocieplenie posadzki na gruncie - styropian 20cm  
Ocieplenie dachu - wełna mineralna 25-30cm  
Stołarka okienna - drewniana  
Wentylacja - mechaniczna