

E-178 Mała rezydencja z czterema sypialniami

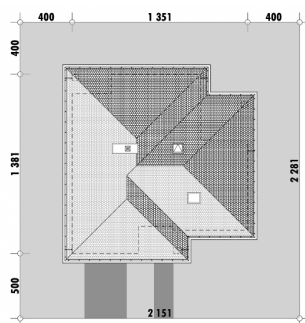
POW. UŻYTKOWA **197,2m²**
+ GARAŻ **24,0m²**



Powierzchnia netto	221,2 m ²
Powierzchnia zabudowy	169,8 m ²
Kubatura	630.75 m ³
Wysokość budynku	9,4 m
Powierzchnia dachu	215,0 m ²
Kąt nachylenia dachu	25°
Minimalne wymiary działki	21,5 x 22,8 m
Stan surowy zamknięty	446 700,00 PLN
Instalacje wewnętrzne	99 200,00 PLN
Wykończenie	202 300,00 PLN
Koszt budowy	748 200,00 PLN
Koszt budowy sys. gospodarczym	628 700,00 PLN

■ OPIS

■ USYTUOWANIE NA DZIAŁCE



INNE-DOMY.PL

Powisńska 75-82, 02-903 Warszawa
biuro@inne-domy.pl, www.inne-domy.pl

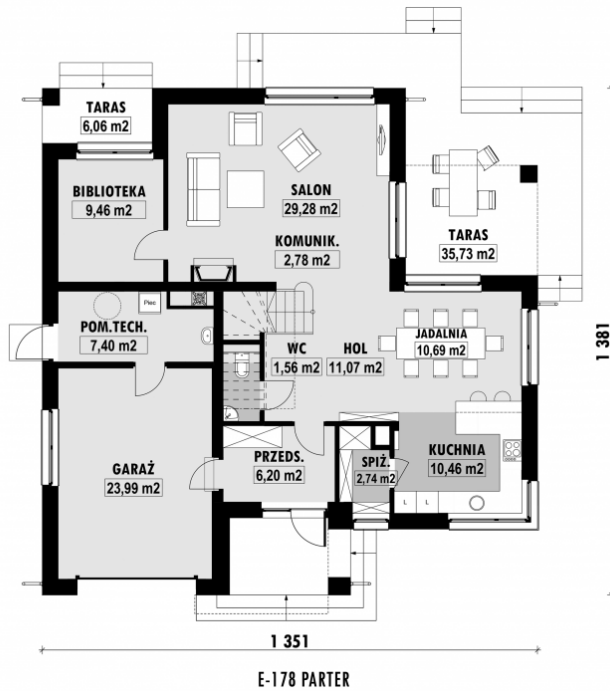
ZAMÓW PROJEKT

 e-domy.pl

602 823 923 //

E-178 Mała rezydencja z czterema sypialniami

RZUT PARTERU



ELEWACJE



RZUT KONDYGNACJI +1



TECHNOLOGIA BUDOWY

Ściany - ceramika + styropian 18cm
Strop: żelbetowy wylewany
Pokrycie dachowe: dachówka cementowa
Ocieplenie posadzki na gruncie - styropian 20cm
Ocieplenie dachu - wełna mineralna 25-30cm
Stołarka okienna - drewniana
Wentylacja - grawitacyjna