

E-177 **Niewielki dom z czterospadowym dachem**

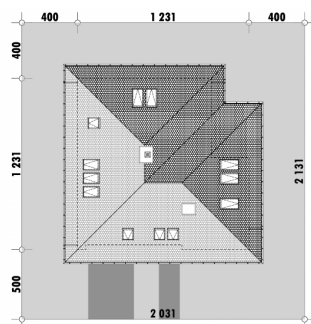
POW. UŻYTKOWA **148,2m²**
+ GARAŻ **22,3m²**



Powierzchnia netto	200,0 m ²
Powierzchnia zabudowy	144,3 m ²
Kubatura	507.79 m ³
Wysokość budynku	8,2 m
Powierzchnia dachu	220,0 m ²
Kąt nachylenia dachu	35°
Minimalne wymiary działki	20,3 x 21,3 m
Stan surowy zamknięty	337 400,00 PLN
Instalacje wewnętrzne	73 300,00 PLN
Wykończenie	153 300,00 PLN
Koszt budowy	564 000,00 PLN
Koszt budowy sys. gospodarczym	482 600,00 PLN

■ OPIS

■ USYTUOWANIE NA DZIAŁCE



INNE-DOMY.PL

Powsińska 75-82, 02-903 Warszawa
biuro@inne-domy.pl, www.inne-domy.pl

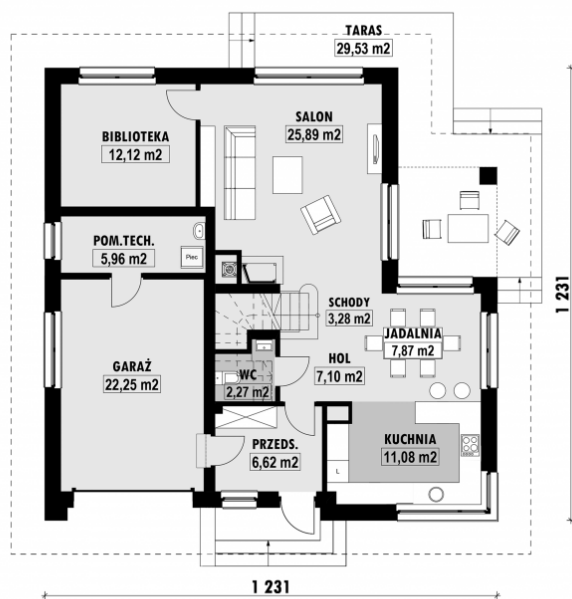
ZAMÓW PROJEKT

 **e-domy.pl**

602 823 923 //

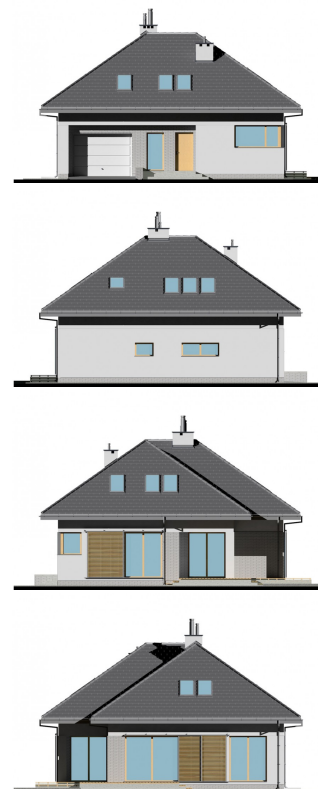
E-177 Niewielki dom z czterospadowym dachem

RZUT PARTERU

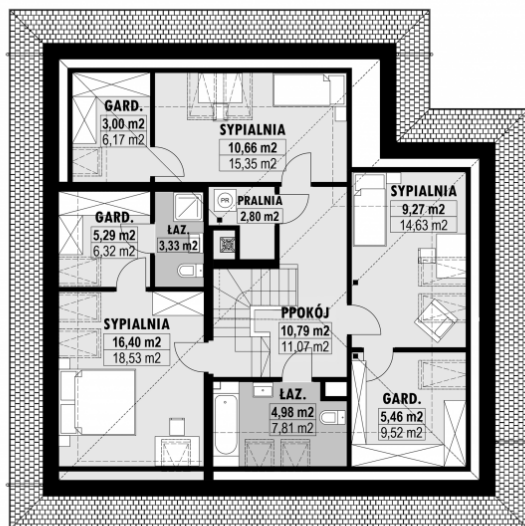


E-177 PARTER

ELEWACJE



RZUT KONDYGNACJI +1



E-177 PODDASZE

TECHNOLOGIA BUDOWY

Ściany - ceramika + styropian 18cm
Strop: żelbetowy wylewany
Pokrycie dachowe: dachówka cementowa
Ocieplenie posadzki na gruncie - styropian 20cm
Ocieplenie dachu - wełna mineralna 25-30cm
Stołarka okienna - drewniana
Wentylacja - grawitacyjna