

# E-176 Parterowy dom z jednostanowiskowym garażem

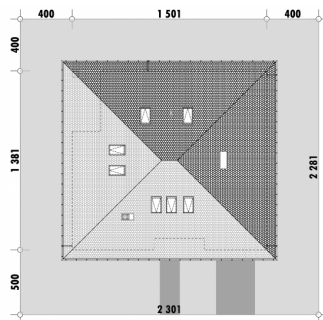
POW. UŻYTKOWA **119,6m<sup>2</sup>**  
+ GARAŻ **22,0m<sup>2</sup>**



Powierzchnia netto	152,7 m <sup>2</sup>
Powierzchnia zabudowy	207,3 m <sup>2</sup>
Strych	58,7 m <sup>2</sup>
Kubatura	463.98 m <sup>3</sup>
Wysokość budynku	8,1 m
Powierzchnia dachu	280,0 m <sup>2</sup>
Kąt nachylenia dachu	30°
Minimalne wymiary działki	23,0 x 22,8 m
Stan surowy zamknięty	368 100,00 PLN
Instalacje wewnętrzne	71 200,00 PLN
Wykończenie	148 000,00 PLN
Koszt budowy	587 300,00 PLN
Koszt budowy sys. gospodarczym	495 900,00 PLN

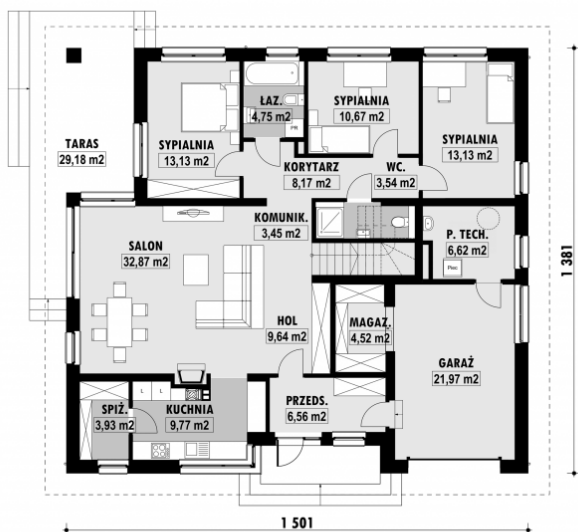
## ■ OPIS

## ■ USYTUOWANIE NA DZIAŁCE



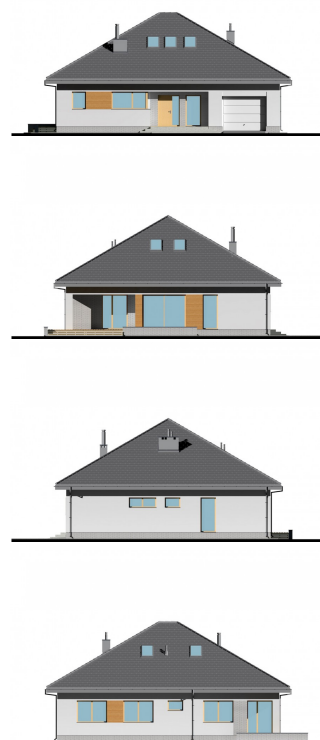
# E-176 Parterowy dom z jednostanowiskowym garażem

## RZUT PARTERU

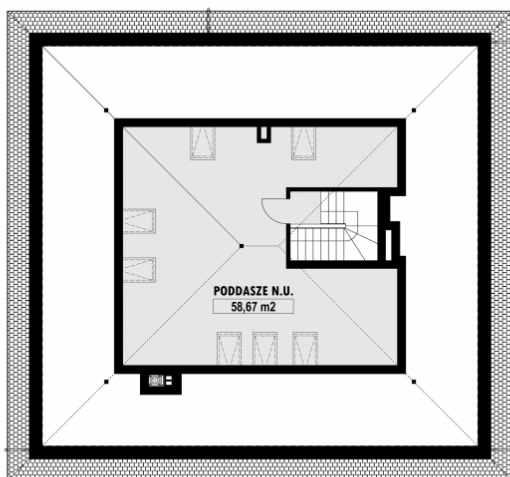


E-176 PARTER

## ELEWACJE



## RZUT KONDYGNACJI +1



E-176 PODDASZE

## TECHNOLOGIA BUDOWY

**Ściany** - ceramika + styropian 18cm  
**Strop:** żelbetowy wylewany  
**Pokrycie dachowe:** dachówka cementowa  
**Ocieplenie posadzki na gruncie** - styropian 20cm  
**Ocieplenie dachu** - wełna mineralna 25-30cm  
**Stołarka okienna** - drewniana  
**Wentylacja** - grawitacyjna