

E-175 Dom z poddaszem do adaptacji

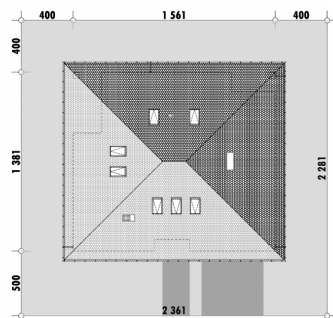
POW. UŻYTKOWA **118,2m²**
+ GARAŻ **32,2m²**



Powierzchnia netto	157,3 m ²
Powierzchnia zabudowy	215,6 m ²
Strych	61,5 m ²
Kubatura	474.76 m ³
Wysokość budynku	8,1 m
Powierzchnia dachu	290,0 m ²
Kąt nachylenia dachu	30°
Minimalne wymiary działki	23,6 x 22,8 m
Stan surowy zamknięty	377 300,00 PLN
Instalacje wewnętrzne	73 000,00 PLN
Wykończenie	151 800,00 PLN
Koszt budowy	602 100,00 PLN
Koszt budowy sys. gospodarczym	490 500,00 PLN

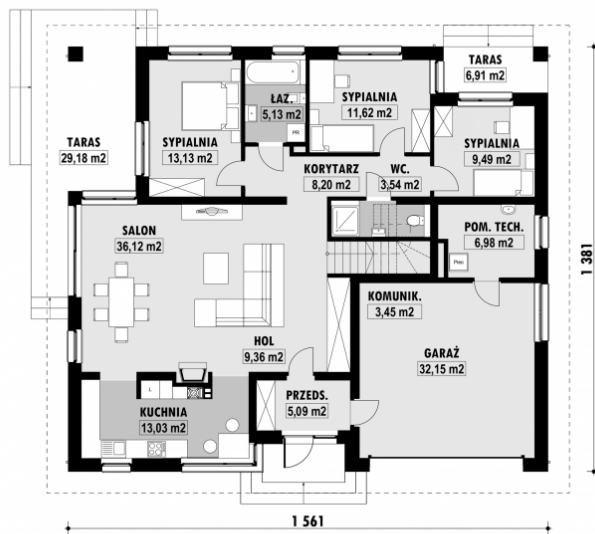
OPIS

USYTUOWANIE NA DZIAŁCE



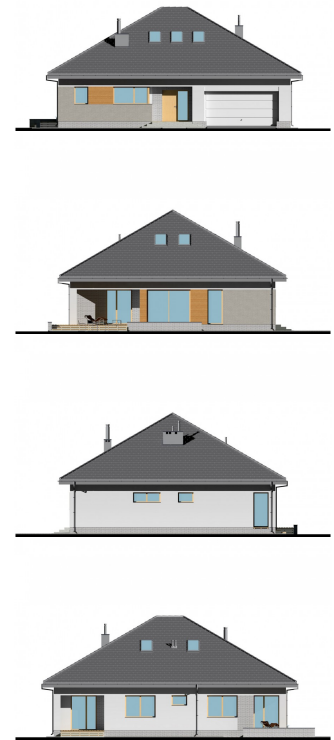
E-175 Dom z poddaszem do adaptacji

RZUT PARTERU

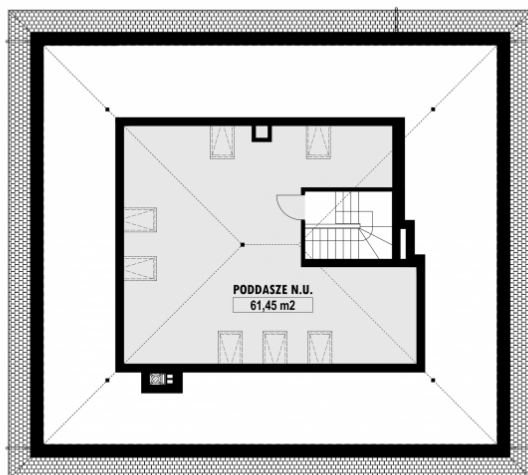


E-175 PARTER

ELEWACJE



RZUT KONDYGNACJI +1



E-175 PODDASZE

TECHNOLOGIA BUDOWY

- Ściany - ceramika + styropian 18cm
- Strop: żelbetowy wylewany
- Pokrycie dachowe: dachówka cementowa
- Ocieplenie posadzki na gruncie - styropian 20cm
- Ocieplenie dachu - wełna mineralna 25-30cm
- Stołarka okienna - drewniana
- Wentylacja - grawitacyjna