

# E-174 Dom parterowy z trzema sypialniami

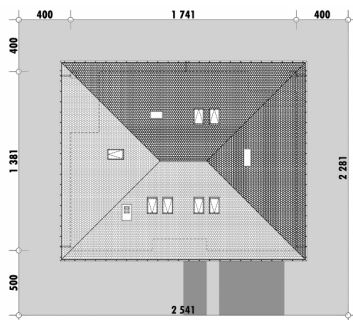
POW. UŻYTKOWA **135,8m<sup>2</sup>**  
+ GARAŻ **35,3m<sup>2</sup>**



Powierzchnia netto	178,0 m <sup>2</sup>
Powierzchnia zabudowy	240,4 m <sup>2</sup>
Strych	73,7 m <sup>2</sup>
Kubatura	535.72 m <sup>3</sup>
Wysokość budynku	8,1 m
Powierzchnia dachu	320,0 m <sup>2</sup>
Kąt nachylenia dachu	30°
Minimalne wymiary działki	25,4 x 22,8 m
Stan surowy zamknięty	424 700,00 PLN
Instalacje wewnętrzne	82 300,00 PLN
Wykończenie	170 800,00 PLN
Koszt budowy	677 800,00 PLN
Koszt budowy sys. gospodarczym	552 200,00 PLN

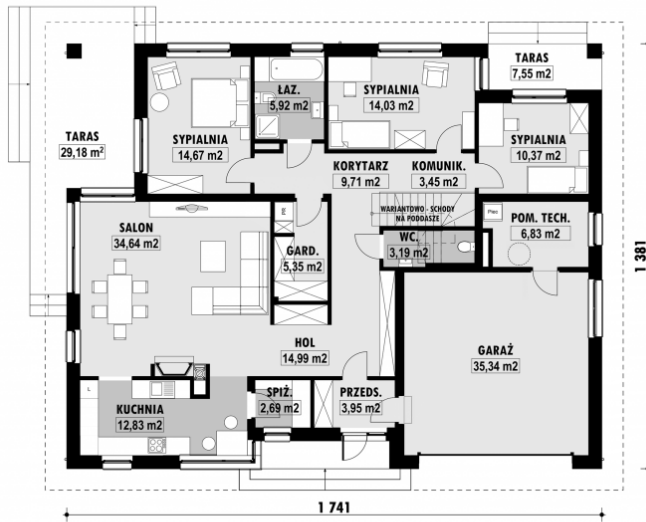
## OPIS

## USYTUOWANIE NA DZIAŁCE



# E-174 Dom parterowy z trzema sypialniami

## RZUT PARTERU

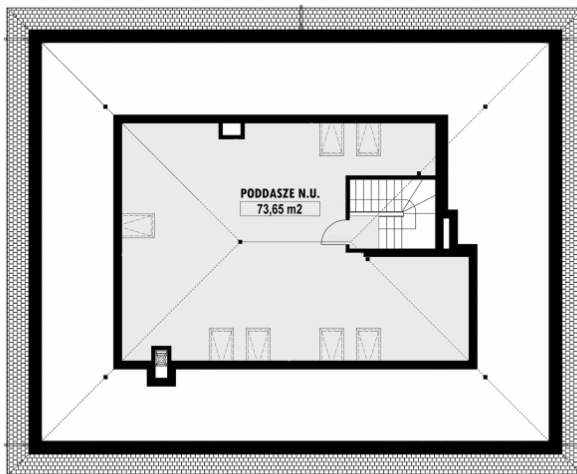


E-174 PARTER

## ELEWACJE



## RZUT KONDYGNACJI +1



E-174 PODDASZE

## TECHNOLOGIA BUDOWY

- Ściany - ceramika + styropian 18cm
- Strop: żelbetowy wylewany
- Pokrycie dachowe: dachówka cementowa
- Ocieplenie posadzki na gruncie - styropian 20cm
- Ocieplenie dachu - wełna mineralna 25-30cm
- Stołarka okienna - drewniana
- Wentylacja - grawitacyjna