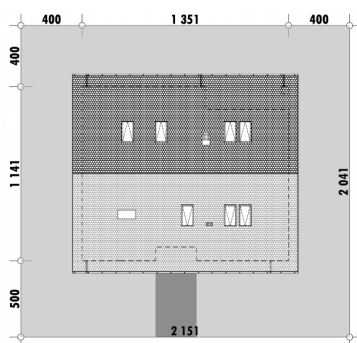




Powierzchnia netto	112,2 m ²
Powierzchnia zabudowy	154,2 m ²
Strych	73,1 m ²
Kubatura	329,48 m ³
Wysokość budynku	7,4 m
Powierzchnia dachu	210,0 m ²
Kąt nachylenia dachu	30°
Minimalne wymiary działki	21,5 x 20,4 m
Stan surowy zamknięty	256 200,00 PLN
Instalacje wewnętrzne	50 400,00 PLN
Wykończenie	122 700,00 PLN
Koszt budowy	429 300,00 PLN
Koszt budowy sys. gospodarczym	361 900,00 PLN

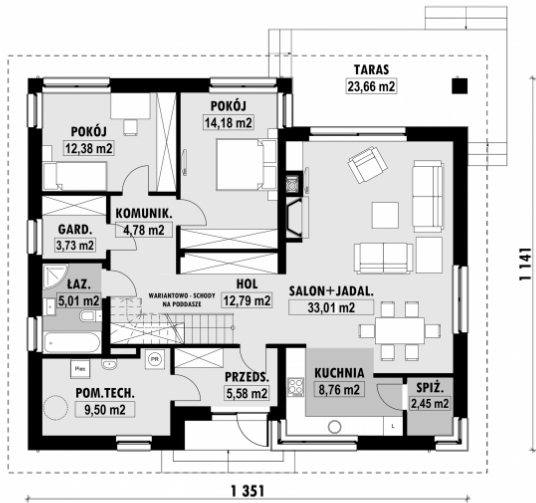
■ OPIS

■ USYTUOWANIE NA DZIAŁCE



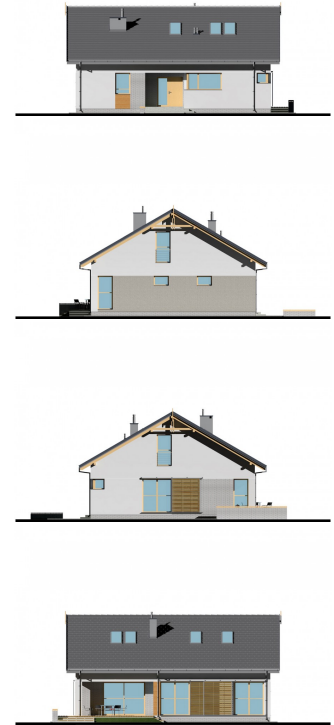
E-173 Mały dom z dachem dwuspadowym

■ RZUT PARTERU

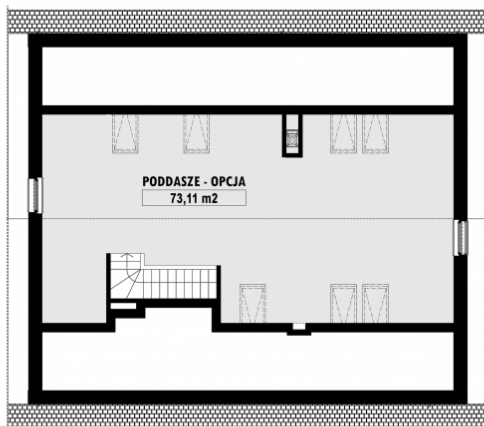


E-173 PARTER

■ ELEWACJE



■ RZUT KONDYGNACJI +1



E-173 PODDASZE

■ TECHNOLOGIA BUDOWY

Ściany - ceramika + styropian 18cm
Strop: żelbetowy wylewany
Pokrycie dachowe: dachówka cementowa
Ocieplenie posadzki na gruncie - styropian 20cm
Ocieplenie dachu - wełna mineralna 25-30cm
Stołarka okienna - drewniana
Wentylacja - grawitacyjna