

E-171a Prosty dom z garażem w bryle

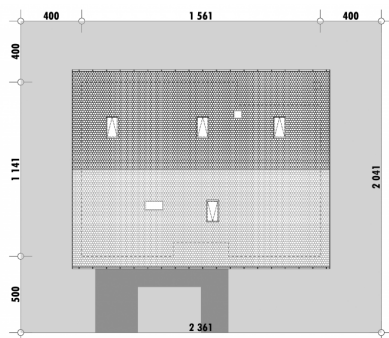
POW. UŻYTKOWA **110,9m²**
+ GARAŻ **19,3m²**



Powierzchnia netto	130,2 m ²
Powierzchnia zabudowy	178,1 m ²
Strych	84,9 m ²
Kubatura	384,83 m ³
Wysokość budynku	7,4 m
Powierzchnia dachu	245,0 m ²
Kąt nachylenia dachu	30°
Minimalne wymiary działki	23,6 x 20,4 m
Stan surowy zamknięty	296 800,00 PLN
Instalacje wewnętrzne	58 400,00 PLN
Wykończenie	142 500,00 PLN
Koszt budowy	497 700,00 PLN
Koszt budowy sys. gospodarczym	419 600,00 PLN

■ OPIS

■ USYTUOWANIE NA DZIAŁCE



INNE-DOMY.PL

Powisńska 75-82, 02-903 Warszawa
biuro@inne-domy.pl, www.inne-domy.pl

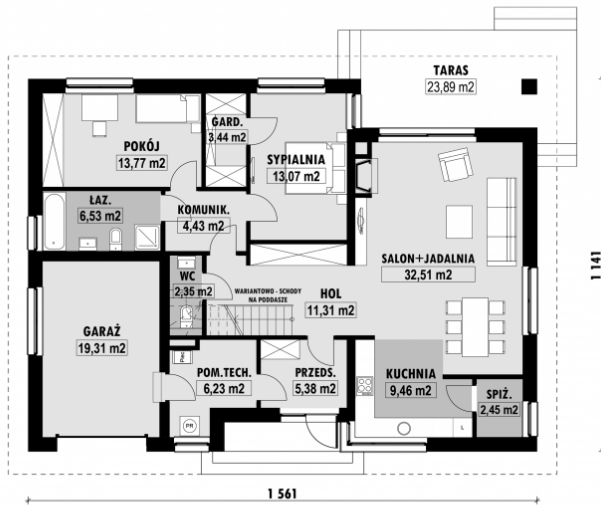
ZAMÓW PROJEKT

 e-domy.pl

602 823 923 //

E-171a Prosty dom z garażem w bryle

■ RZUT PARTERU

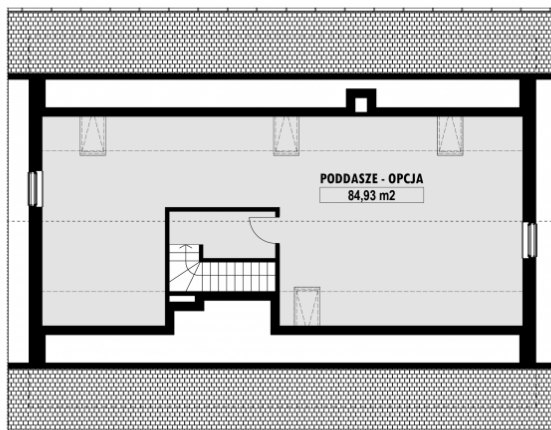


E-171a PARTER

■ ELEWACJE



■ RZUT KONDYGNACJI +1



E-171a PODDASZE

■ TECHNOLOGIA BUDOWY

Ściany - ceramika + styropian 18cm

Strop: żelbetowy wylewany

Pokrycie dachowe: dachówka cementowa

Ocieplenie posadzki na gruncie - styropian 20cm

Ocieplenie dachu - wełna mineralna 25-30cm

Stołarka okienna - drewniana

Wentylacja - mechaniczna