

# E-171 **Niewielki dom z dwuspadowym dachem**

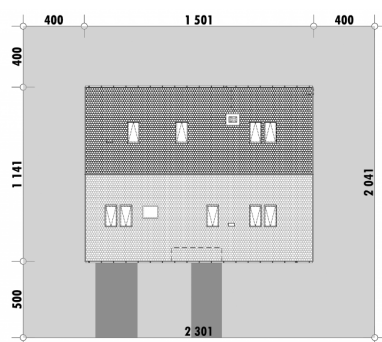
POW. UŻYTKOWA **107,1m<sup>2</sup>**  
+ GARAŻ **17,7m<sup>2</sup>**



Powierzchnia netto	124,8 m <sup>2</sup>
Powierzchnia zabudowy	171,3 m <sup>2</sup>
Strych	82,1 m <sup>2</sup>
Kubatura	362.86 m <sup>3</sup>
Wysokość budynku	7,4 m
Powierzchnia dachu	185,0 m <sup>2</sup>
Kąt nachylenia dachu	30°
Minimalne wymiary działki	23,0 x 20,4 m
Stan surowy zamknięty	284 300,00 PLN
Instalacje wewnętrzne	56 000,00 PLN
Wykończenie	136 500,00 PLN
Koszt budowy	476 800,00 PLN
Koszt budowy sys. gospodarczym	402 100,00 PLN

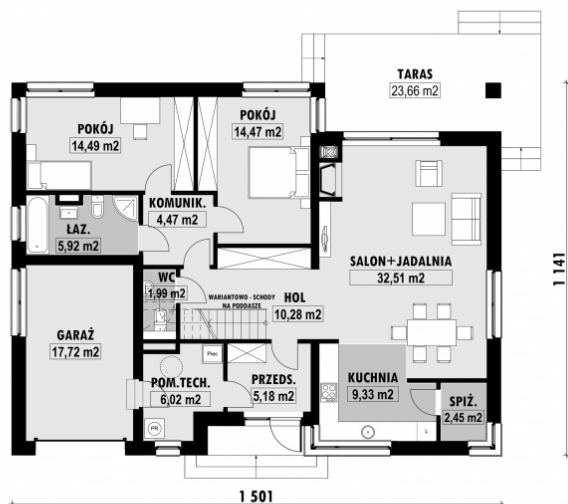
## ■ OPIS

## ■ USYTUOWANIE NA DZIAŁCE



# E-171 Niewielki dom z dwuspadowym dachem

## ■ RZUT PARTERU

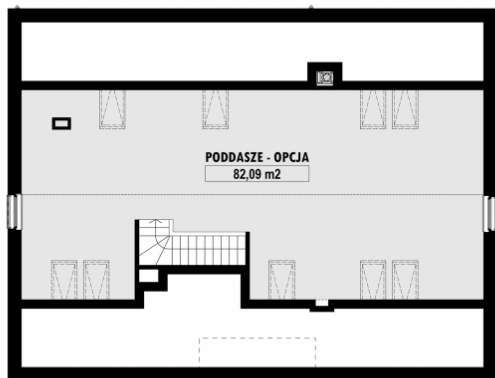


E-171 PARTER

## ■ ELEWACJE



## ■ RZUT KONDYGNACJI +1



E-171 PODDASZE

## ■ TECHNOLOGIA BUDOWY

- Ściany - ceramika + styropian 18cm
- Strop: żelbetowy wylewany
- Pokrycie dachowe: dachówka cementowa
- Ocieplenie posadzki na gruncie - styropian 20cm
- Ocieplenie dachu - wełna mineralna 25-30cm
- Stołarka okienna - drewniana
- Wentylacja - grawitacyjna