

E-170 **Niewielki dom parterowy z garażem**

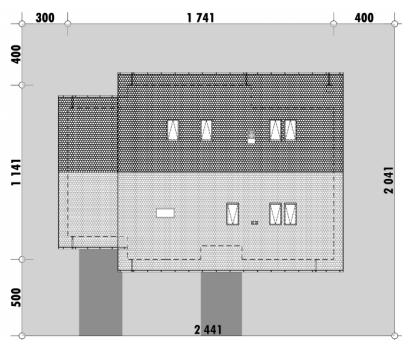
POW. UŻYTKOWA **112,2m²**
+ GARAŻ **26,8m²**



Powierzchnia netto	138,9 m ²
Powierzchnia zabudowy	187,0 m ²
Strych	72,8 m ²
Kubatura	445.44 m ³
Wysokość budynku	7,4 m
Powierzchnia dachu	260,0 m ²
Kąt nachylenia dachu	30°
Minimalne wymiary działki	24,4 x 20,4 m
Stan surowy zamknięty	316 500,00 PLN
Instalacje wewnętrzne	62 300,00 PLN
Wykończenie	151 900,00 PLN
Koszt budowy	530 700,00 PLN
Koszt budowy sys. gospodarczym	447 200,00 PLN

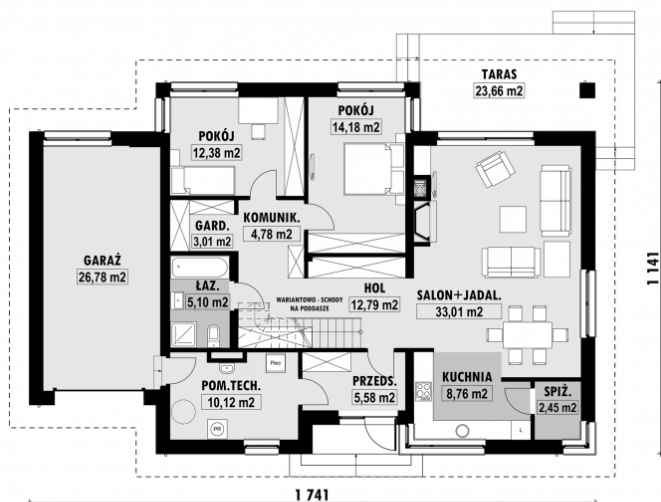
■ OPIS

■ USYTUOWANIE NA DZIAŁCE



E-170 Niewielki dom parterowy z garażem

RZUT PARTERU

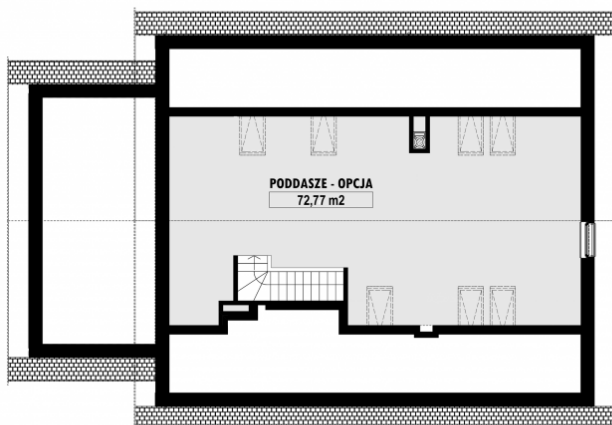


E-170 PARTER

ELEWACJE



RZUT KONDYGNACJI +1



E-170 PODDASZE

TECHNOLOGIA BUDOWY

- Ściany - ceramika + styropian 18cm
- Strop: żelbetowy wylewany
- Pokrycie dachowe: dachówka cementowa
- Ocieplenie posadzki na gruncie - styropian 20cm
- Ocieplenie dachu - wełna mineralna 25-30cm
- Stołarka okienna - drewniana
- Wentylacja - grawitacyjna