

E-167 Dom z trzema sypialniami i biblioteką

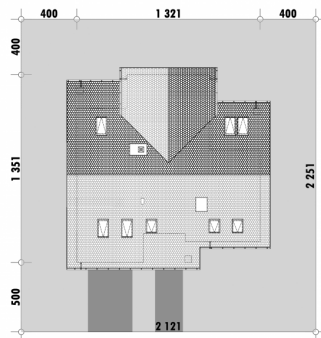
POW. UŻYTKOWA **151,5m²**
+ GARAŻ **21,4m²**



Powierzchnia netto	198,6 m ²
Powierzchnia zabudowy	159,2 m ²
Kubatura	524,77 m ³
Wysokość budynku	8,2 m
Powierzchnia dachu	230,0 m ²
Kąt nachylenia dachu	37°
Minimalne wymiary działki	21,2 x 22,5 m
Stan surowy zamknięty	339 500,00 PLN
Instalacje wewnętrzne	77 100,00 PLN
Wykończenie	155 200,00 PLN
Koszt budowy	571 800,00 PLN
Koszt budowy sys. gospodarczym	487 600,00 PLN

OPIS

USYTUOWANIE NA DZIAŁCE



INNE-DOMY.PL

Powsińska 75-82, 02-903 Warszawa
biuro@e-domy.pl, www.inne-domy.pl

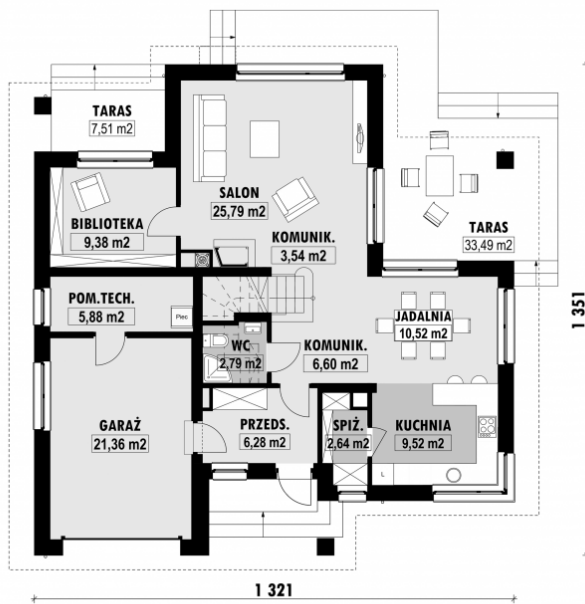
ZAMÓW PROJEKT

 e-domy.pl

602 823 923 //

E-167 Dom z trzema sypialniami i biblioteką

■ RZUT PARTERU

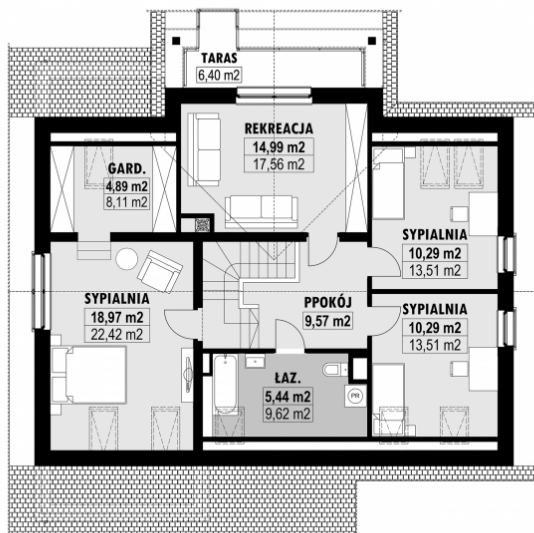


E-167 PARTER

■ ELEWACJE



■ RZUT KONDYGNACJI +1



E-167 PODDASZE

■ TECHNOLOGIA BUDOWY

Ściany - ceramika + styropian 18cm

Strop: żelbetowy wylewany

Pokrycie dachowe: dachówka cementowa

Ocieplenie posadzki na gruncie - styropian 20cm

Ocieplenie dachu - wełna mineralna 25-30cm

Stołarka okienna - drewniana

Wentylacja - grawitacyjna