

# E-166a Piętrowy dom z gabinetem

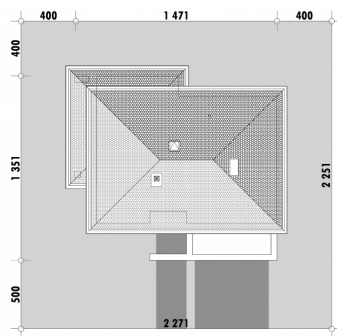
POW. UŻYTKOWA **175,4m<sup>2</sup>**  
+ GARAŻ **32,4m<sup>2</sup>**



Powierzchnia netto	207,9 m <sup>2</sup>
Powierzchnia zabudowy	163,1 m <sup>2</sup>
Kubatura	594,77 m <sup>3</sup>
Wysokość budynku	8,9 m
Powierzchnia dachu	185,0 m <sup>2</sup>
Kąt nachylenia dachu	22°
Minimalne wymiary działki	22,7 x 22,5 m
Stan surowy zamknięty	413 700,00 PLN
Instalacje wewnętrzne	95 700,00 PLN
Wykończenie	192 600,00 PLN
Koszt budowy	702 000,00 PLN
Koszt budowy sys. gospodarczym	606 400,00 PLN

## OPIS

## USYTUOWANIE NA DZIAŁCE



**INNE-DOMY.PL**

Powisńska 75-82, 02-903 Warszawa  
biuro@inne-domy.pl, www.inne-domy.pl

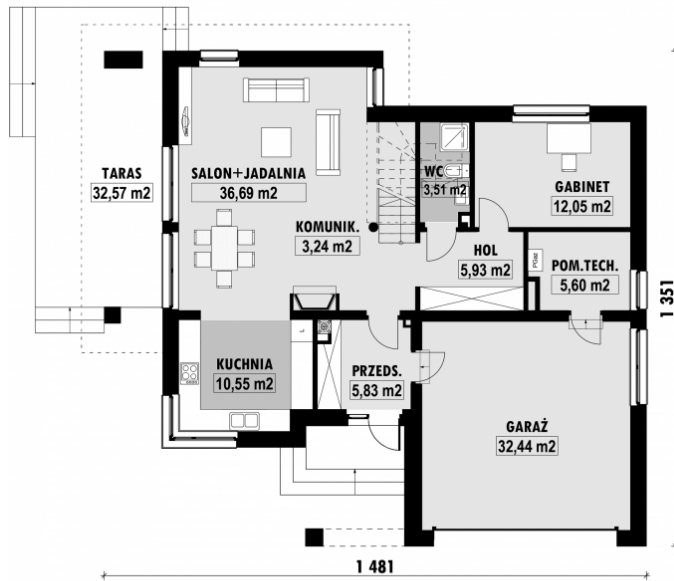
**ZAMÓW PROJEKT**

 **e-domy.pl**

**602 823 923 //**

# E-166a Piętrowy dom z gabinetem

## ■ RZUT PARTERU

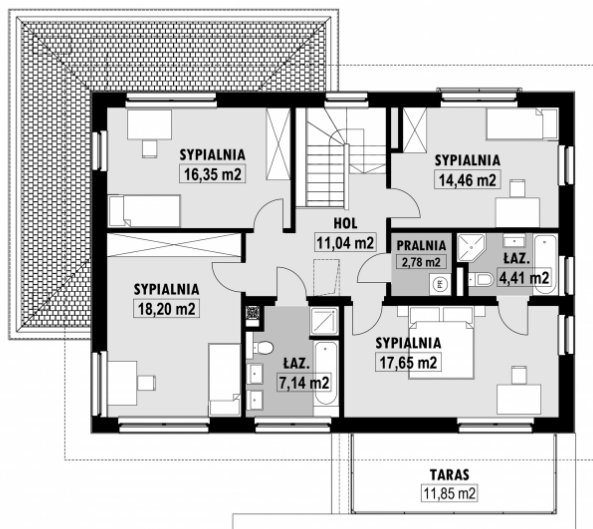


E-166a PARTER

## ■ ELEWACJE



## ■ RZUT KONDYGNACJI +1



E-166a PODDASZE

## ■ TECHNOLOGIA BUDOWY

**Ściany** - ceramika + styropian 18cm

**Strop:** żelbetowy wylewany

**Pokrycie dachowe:** dachówka cementowa

**Ocieplenie posadzki na gruncie** - styropian 20cm

**Ocieplenie dachu** - wełna mineralna 25-30cm

**Stolarstwo okienne** - drewniana

**Wentylacja** - mechaniczna