

E-165 Dom parterowy z gabinetem

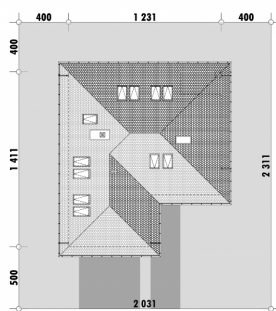
POW. UŻYTKOWA **134,2m²**
+ GARAŻ **32,3m²**



Powierzchnia netto	199,0 m ²
Powierzchnia zabudowy	149,8 m ²
Kubatura	491,93 m ³
Wysokość budynku	7,9 m
Powierzchnia dachu	215,0 m ²
Kąt nachylenia dachu	35°
Minimalne wymiary działki	20,3 x 23,1 m
Stan surowy zamknięty	320 500,00 PLN
Instalacje wewnętrzne	70 300,00 PLN
Wykończenie	176 000,00 PLN
Koszt budowy	566 800,00 PLN
Koszt budowy sys. gospodarczym	469 900,00 PLN

■ OPIS

■ USYTUOWANIE NA DZIAŁCE



INNE-DOMY.PL

Powsińska 75-82, 02-903 Warszawa
biuro@inne-domy.pl, www.inne-domy.pl

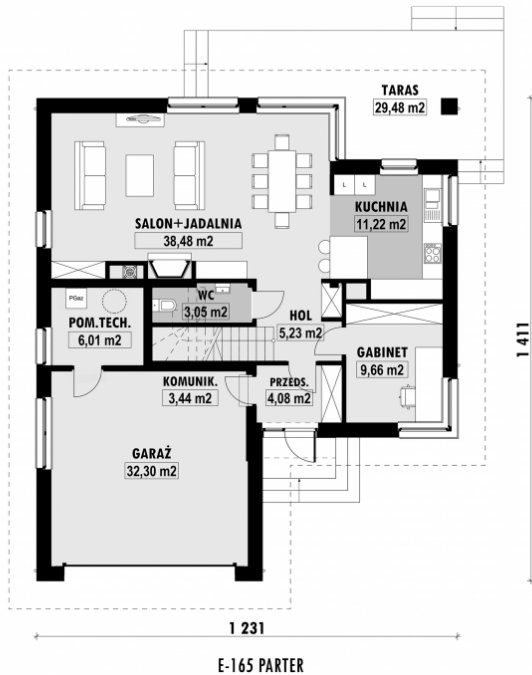
ZAMÓW PROJEKT

 e-domy.pl

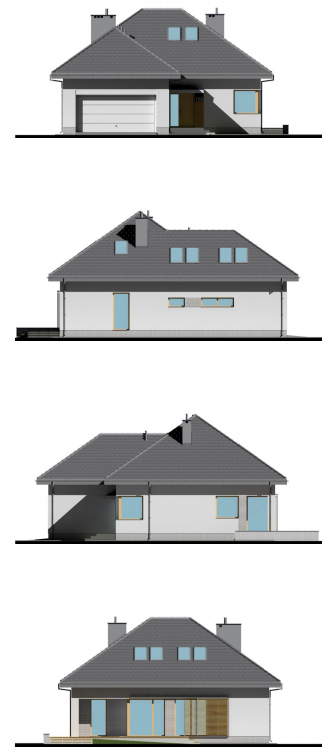
602 823 923 //

E-165 Dom parterowy z gabinetem

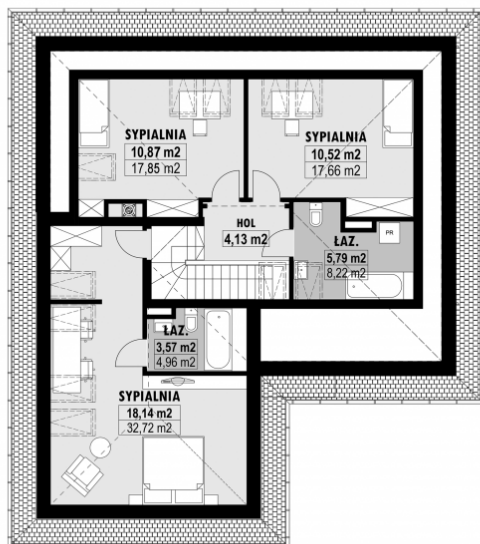
■ RZUT PARTERU



■ ELEWACJE



■ RZUT KONDYGNACJI +1



■ TECHNOLOGIA BUDOWY

Ściany - ceramika + styropian 18cm
Strop: żelbetowy wylewany
Pokrycie dachowe: dachówka cementowa
Ocieplenie posadzki na gruncie - styropian 20cm
Ocieplenie dachu - wełna mineralna 25-30cm
Stołarka okienna - drewniana
Wentylacja - grawitacyjna