



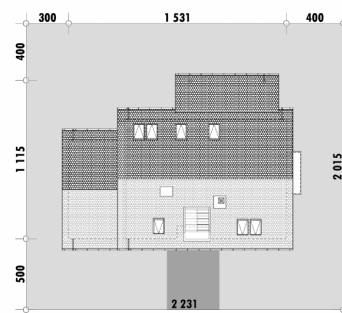
Powierzchnia netto	161,5 m ²
Powierzchnia zabudowy	137,6 m ²
Kubatura	458.6 m ³
Wysokość budynku	8,2 m
Powierzchnia dachu	215,0 m ²
Kąt nachylenia dachu	40°
Minimalne wymiary działki	22,3 x 20,2 m
Stan surowy zamknięty	243 500,00 PLN
Instalacje wewnętrzne	60 100,00 PLN
Wykończenie	156 300,00 PLN
Koszt budowy	459 900,00 PLN
Koszt budowy sys. gospodarczym	405 800,00 PLN

OPIS

E-161

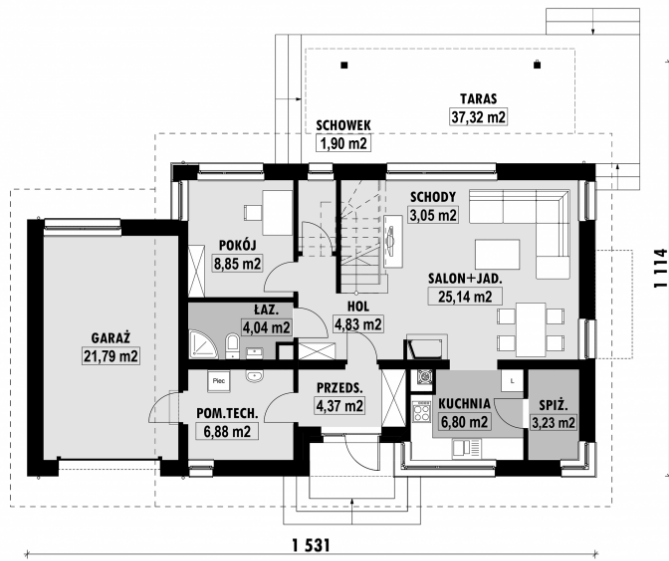
Projekt z kolekcji domów z dachem dwuspadowym z garażem jedno stanowiskowym. Parter to strefa z salonem, kuchnią z odrębną spiżarnią, ale także dodatkowym pokojem. Funkcjonalność tej przestrzeni poprawia schowek pod schodami. 3 sypialnie ulokowano na piętrze. Dwie z nich mają możliwość wyjścia na wspólny balkon.

USYTUOWANIE NA DZIAŁCE



E-161 Mały dom z czterema pokojami

■ RZUT PARTERU

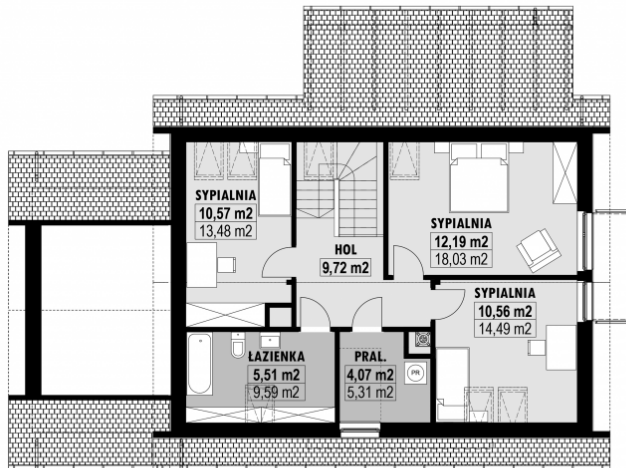


E-161 PARTER

■ ELEWACJE



■ RZUT KONDYGNACJI +1



E-161 PODDASZE

■ TECHNOLOGIA BUDOWY