



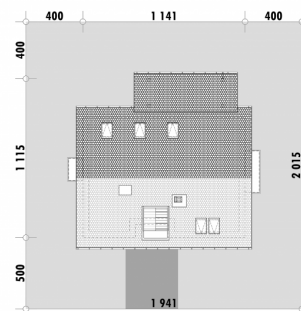
Powierzchnia netto	139,6 m ²
Powierzchnia zabudowy	110,6 m ²
Kubatura	352,86 m ³
Wysokość budynku	8,2 m
Powierzchnia dachu	175,0 m ²
Kąt nachylenia dachu	40°
Minimalne wymiary działki	19,4 x 20,2 m
Stan surowy zamknięty	210 700,00 PLN
Instalacje wewnętrzne	49 300,00 PLN
Wykończenie	139 600,00 PLN
Koszt budowy	399 600,00 PLN
Koszt budowy sys. gospodarczym	343 900,00 PLN

■ OPIS

E-160

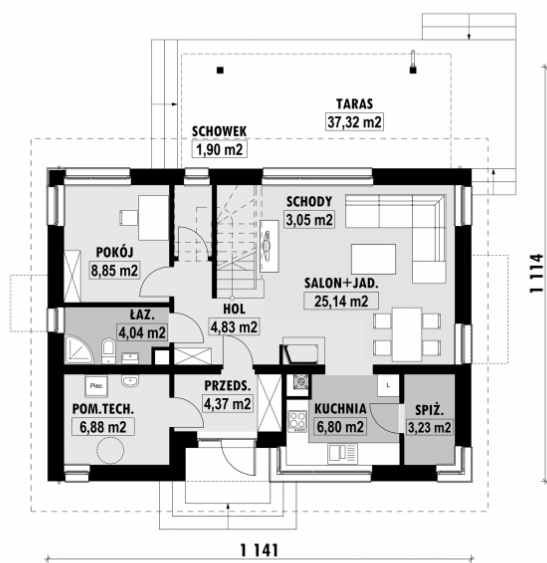
Mały dom bez garażu idealny na wąską działkę. Zwarta bryła zapewnia funkcjonalną przestrzeń dzienną z dodatkowym pokojem oraz kuchnią z odrębną spiżarnią. Dodatkowym atutem tej strefy jest schowek pod schodami. Na piętrze wyodrębniono 3 sypialnie, wszystkiego z możliwością wyjścia na przyległe balkony. Znajduje się tam także osobne pomieszczenie na pralnię. Projekt występuje także w wersji z garażem w projektach E-159 i E-161.

■ USYTUOWANIE NA DZIAŁCE



E-160 Mały dom z trzema pokojami

RZUT PARTERU

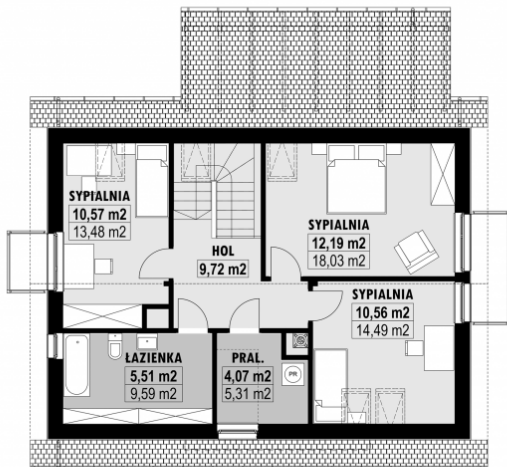


E-160 PARTER

ELEWACJE



RZUT KONDYGNACJI +1



E-160 PODDASZE

TECHNOLOGIA BUDOWY