



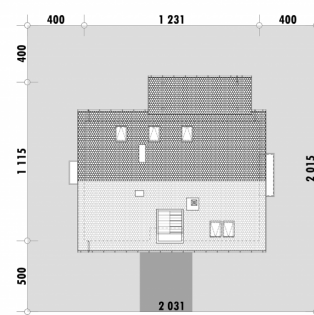
Powierzchnia netto	151,8 m ²
Powierzchnia zabudowy	118,2 m ²
Kubatura	389.12 m ³
Wysokość budynku	8,2 m
Powierzchnia dachu	180,0 m ²
Kąt nachylenia dachu	40°
Minimalne wymiary działki	20,3 x 20,2 m
Stan surowy zamknięty	210 600,00 PLN
Instalacje wewnętrzne	49 300,00 PLN
Wykończenie	175 600,00 PLN
Koszt budowy	435 500,00 PLN
Koszt budowy sys. gospodarczym	337 400,00 PLN

OPIS

E-159

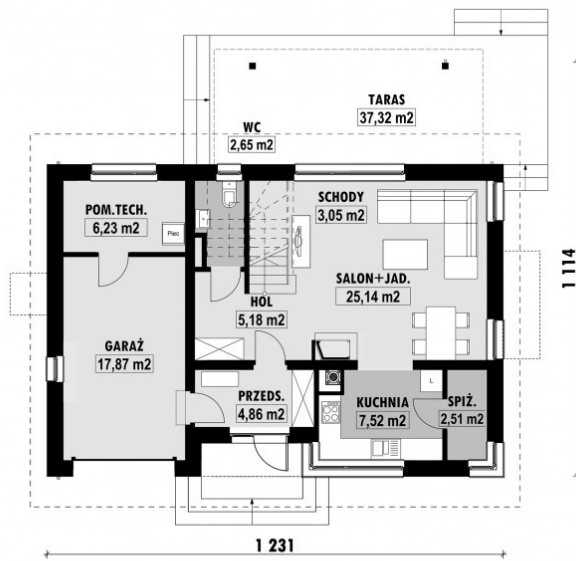
Klasyczny projekt domu dwuspadowego na wąskiej działce. W bryłę budynku wbudowano jednostanowiskowy garaż. Dom występuje także w wersji z garażem wysuniętym E-161 lub pozbawiony garażu w projekcie E-160. Komfortowy salon łączy się z kuchnią, która posiada bezpośredni dostęp do spiżarni. Na piętrze ulokowano 3 sypialnie z czego jedna posiada prywatną garderobę.

USYTUOWANIE NA DZIAŁCE



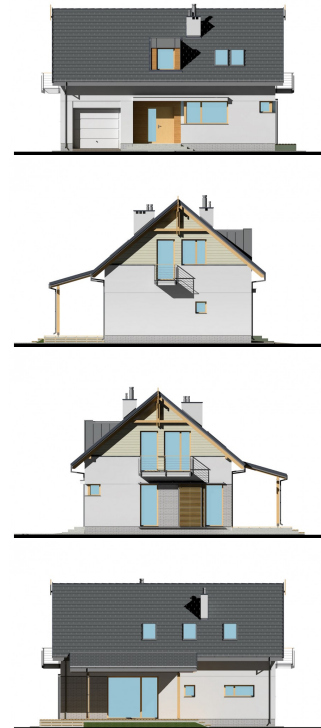
E-159 Mały dom na wąską działkę

■ RZUT PARTERU



E-159 PARTER

■ ELEWACJE



■ RZUT KONDYGNACJI +1



E-159 PODDASZE

■ TECHNOLOGIA BUDOWY